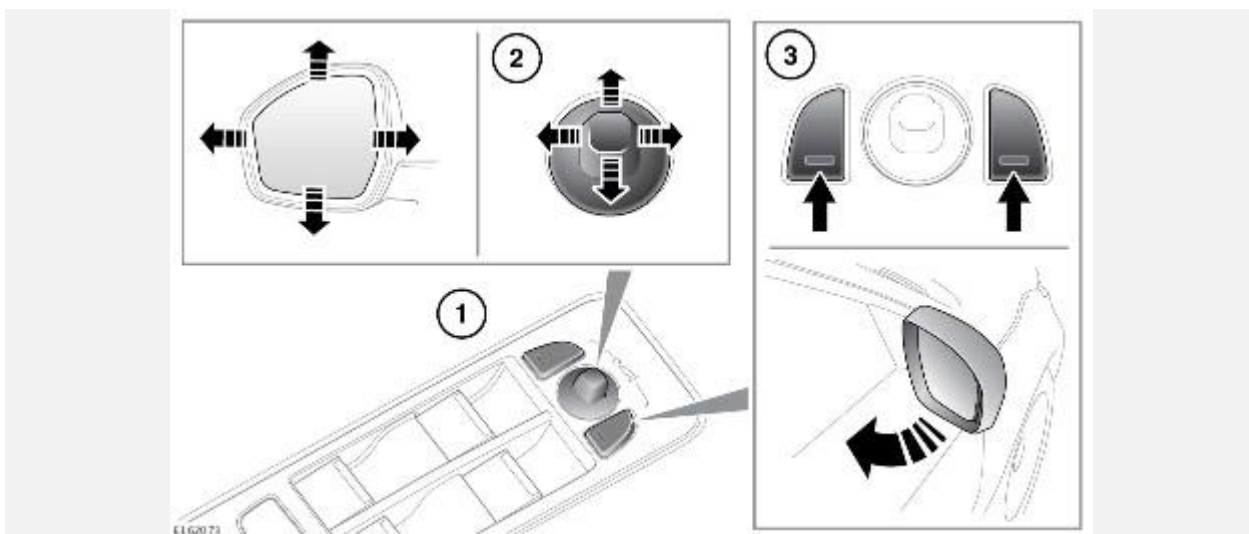


НАРУЖНЫЕ ЗЕРКАЛА ЗАДНЕГО ВИДА



1. Кнопки выбора зеркала: нажмите для выбора левого или правого зеркала.
2. Переключатель регулировки зеркал: переместите переключатель вверх/вниз/влево или вправо для регулировки положения зеркала.
3. Нажмите оба переключателя выбора зеркал, чтобы сложить/развернуть зеркала (зеркала с электроприводом).

Зеркала можно регулировать и складывать при включенном зажигании и в течение 5 минут после его выключения (при условии, что дверь водителя не открывалась).

ПРИМЕЧАНИЯ

Электропривод складывания работает только при движении со скоростью менее 113 км/ч (70 миль/ч).

ПРИМЕЧАНИЯ

Обогрев наружных зеркал заднего вида работает автоматически в зависимости от наружной температуры и работы стеклоочистителя ветрового стекла.

ПРИМЕЧАНИЯ

Конструкция зеркал предусматривает определенный уровень защиты от удара. Если зеркало случайно сбито со своего положения или складывается вручную, корпус зеркала будет отсоединен от механизма складывания. Чтобы заново задействовать механизм, необходимо сложить, а затем разложить зеркало при помощи переключателя.



У дилера/в авторизованной мастерской можно настроить зеркала так, чтобы они автоматически складывались при запирании автомобиля и раскладывались при его отпирании.

ПРИМЕЧАНИЯ

Если зеркала складывались при помощи переключателей, то при отпирании автомобиля они не раскладываются.

НАКЛОН ЗЕРКАЛ ПРИ ДВИЖЕНИИ ЗАДНИМ ХОДОМ

При включении передачи заднего хода (R) происходит автоматическое изменение положения обоих зеркал для улучшения обзора при движении задним ходом.

Угол наклона зеркал является предустановленным значением. При выборе положения R можно отрегулировать наклон зеркал, однако их новое положение нельзя сохранить.

При выключении задней передачи (R) зеркала вернутся в исходное положение.

ПРИМЕЧАНИЯ

Если скорость автомобиля превышает 12 км/ч (7 миль/ч) при выбранном положении R, зеркала вернутся в нормальное рабочее положение для улучшения обзора.

Функцию автоматического наклона зеркал можно включить/выключить через меню панели приборов. См. [ЩИТОК ПРИБОРОВ](#).

ОБОГРЕВ ЗЕРКАЛ

Обогрев наружных зеркал заднего вида работает автоматически в зависимости от наружной температуры и работы стеклоочистителя ветрового стекла.