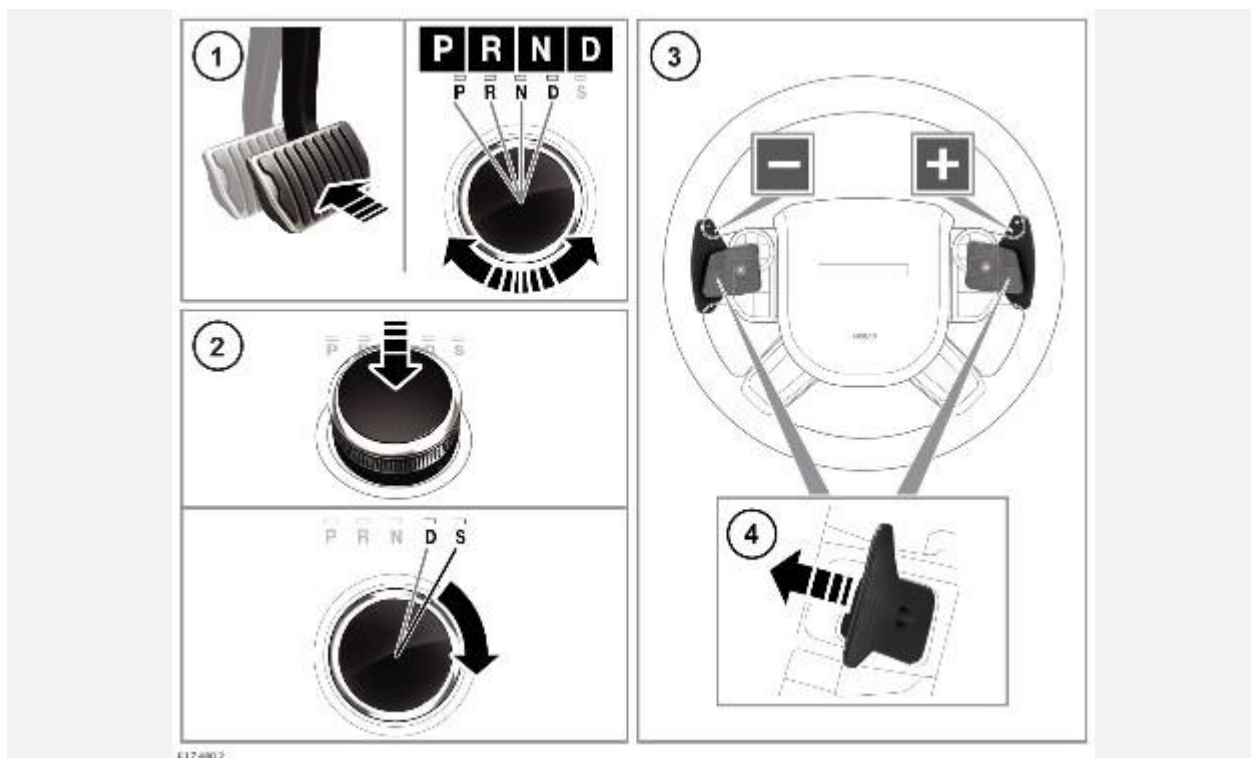


АВТОМАТИЧЕСКАЯ КОРОБКА ПЕРЕДАЧ



ВНИМАНИЕ!

Перед выходом из автомобиля убедитесь, что он неподвижен. Установите селектор в положение (P). Включите электрический стояночный тормоз (EPB). Выключите двигатель. Если выбрано любое другое положение рычага переключения передач, автомобиль может неожиданно тронуться с места, что может стать причиной тяжелых травм или смертельного исхода.

ОСТОРОЖНО!

Не выбирайте положение P (Стоянка) во время движения автомобиля. Это может привести к серьезному повреждению коробки передач.

ОСТОРОЖНО!

Запрещается переключать коробку передач в положение заднего хода (R), когда автомобиль движется вперед. Это может привести к серьезному повреждению коробки передач.

ОСТОРОЖНО!

Не включайте передачу переднего хода при движении автомобиля назад. Это может привести к серьезному повреждению коробки передач.

ОСТОРОЖНО!

Не нажимайте педаль акселератора при переключении передач. Это может привести к серьезному повреждению коробки передач.

ОСТОРОЖНО!

Не допускайте стоянки автомобиля в течение длительного времени при включенной передаче переднего хода и работающем двигателе. В данном случае всегда выбирайте положение P (Стоянка) или N (Нейтраль) и включайте EPB. Если выбрано любое другое положение рычага переключения передач, автомобиль может неожиданно тронуться с места, что может привести к его повреждению.

ПРИМЕЧАНИЯ

На некоторых рынках движение задним ходом должно сопровождаться звуковыми предупреждениями. Таким образом, в зависимости от спецификаций рынка во время движения задним ходом могут подаваться звуковые предупреждения.

На панели приборов отображается передача, выбранная с помощью селектора коробки передач и подрулевых лепестков переключения передач.

При запуске двигателя селектор коробки передач выдвигается из нижнего опущенного положения, а коробка передач остается в положении стоянки (**P**).

1. Для выбора передачи переднего хода (**D**), нейтрали (**N**), передачи заднего хода (**R**) или положения стоянки (**P**) нажмите на педаль тормоза и поверните селектор в нужное положение. В подтверждение включения загорается соответствующий индикатор селектора передач. В диапазоне **D** переключение передач происходит в полностью автоматическом режиме. Положение педали акселератора и текущая скорость автомобиля определяют точки переключения передач. Чтобы обеспечить более интенсивный разгон в диапазоне **D** (функция кикдаун), резко нажмите до упора педаль акселератора. После отпущания педали акселератора возобновится обычный режим автоматического переключения передач.

ПРИМЕЧАНИЯ

Если надавить на селектор коробки передач до нажатия педали тормоза, выбранный режим может быть недоступен. В такой ситуации отпустите селектор коробки передач, нажмите педаль тормоза и снова включите требуемый диапазон.

2. Для выбора спортивного режима (**S**) из положения **D** (Передний ход) нажмите на селектор и поверните его в положение **S**. В подтверждение включения загорается соответствующий индикатор селектора передач. Коробка передач дольше остается на пониженных передачах, улучшая характеристики среднего диапазона. Для выключения режима **S** поверните селектор диапазонов обратно в положение **D**.

ПРИМЕЧАНИЯ

Перед выбором передач **D**, **R**, **N** или **P** автомобиль должен быть неподвижен, а педаль тормоза нажата.

3. Подрулевые лепестки переключения передач: обеспечивают переключение передач вручную, если селектор находится в положении **D** или **S**. Для понижения передачи слегка потяните левый лепесток переключения передач. Для повышения передачи слегка потяните правый лепесток переключения передач. Подрулевые лепестки переключения передач удобно использовать, когда требуется быстрый разгон и торможение двигателем. В рекомендуемой точке переключения (повышения) передачи кратковременно включается сигнализатор селектора диапазонов. При выбранном положении **D** каждое изменение передачи вручную при помощи подрулевых лепестков переключения передач является временным. Режим ручного переключения действует, пока водитель выполняет разгон, торможение, поворот или постоянно запрашивает смену передачи в ручном режиме. См. [ПЕРЕКЛЮЧЕНИЕ ПЕРЕДАЧ \(ЗЕЛЕНЫЙ\)](#).

ПРИМЕЧАНИЯ

Подрулевые лепестки переключения передач можно настроить на работу как в режиме переднего хода (**D**), так и в спортивном режиме (**S**), либо настроить на работу только в режиме **S**. Для этого используйте меню панели приборов **Vehicle Settings** (Настройки автомобиля). См. [МЕНЮ ЩИТКА ПРИБОРОВ](#).

ПРИМЕЧАНИЯ

Если требуется продолжительное использование подрулевых лепестков переключения передач, выберите спортивный режим **S**.

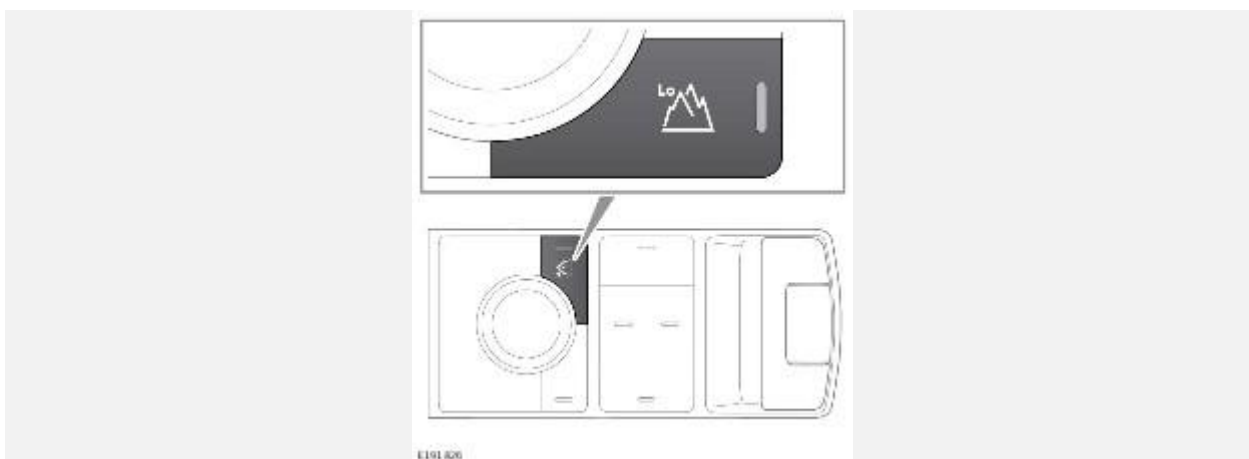
4. Для того чтобы вручную переключить передачу, быстро потяните соответствующий подрулевой лепесток переключения передач. Чтобы выйти из режима ручного переключения передач, потяните на себя правый подрулевой лепесток переключения

передач и удерживайте его приблизительно одну секунду. Произойдет переключение автоматической коробки передач в режим **D** или **S**, в зависимости от текущего положения селектора передач. Или, можно повернуть селектор передач из положения **S** в положение **D**. При этом возобновится работа автоматической коробки передач в режиме **D**.

Если возникает помеха выдвиганию селектора передач, устраните ее и затем запустите двигатель. Селектор передач должен приподняться.

Если селектор передач не приподнимается и помехи при этом отсутствуют, это указывает на неисправность системы. Тем не менее, поворотный селектор коробки передач можно использовать в опущенном положении. В этом случае не происходит автоматический выбор режима **P** при выключении двигателя. Режим **P** необходимо выбрать вручную. При первой возможности обратитесь к дилеру / в авторизованную мастерскую.

ВЫБОР ПОВЫШЕННОГО И ПОНИЖЕННОГО ДИАПАЗОНА



ОСТОРОЖНО!

Во время движения автомобиля не переключайтесь с повышенного диапазона на пониженный диапазон. Это может привести к повреждениям коробки передач.

Кнопка **Lo** (Пониж.) используется для переключения раздаточной коробки между пониженным и повышенным диапазонами.

ПРИМЕЧАНИЯ

Кнопка **Lo** (Пониж.) работает только при включенном двигателе.

ПРИМЕЧАНИЯ

Пониженный диапазон следует использовать только в ситуациях, когда требуется маневрирование на малой скорости, включая более сложные внедорожные условия. Повышенный диапазон используется для движения в обычных условиях.

Нажмите кнопку **Lo** (Пониж.) на центральной консоли, чтобы перевести раздаточную коробку в пониженный диапазон. Во время переключения будет мигать светодиодный индикатор кнопки, затем он будет светиться непрерывно для подтверждения включения. На панели приборов кратковременно отображается сообщение **Low Range Selected** (Выбран пониженный диапазон). На панели приборов в подтверждение также включается сигнализатор пониженного диапазона. См. [НИЗКИЙ ДИАПАЗОН \(ЗЕЛЕНЫЙ\)](#).

Снова нажмите кнопку **Lo** (Пониж.), чтобы перевести раздаточную коробку в повышенный диапазон. Светодиодный индикатор кнопки мигает во время переключения, затем гаснет в подтверждение включения. На панели приборов кратковременно отображается

сообщение **High Range Selected** (Выбран повышенный диапазон). Также погаснет сигнализатор пониженного диапазона.

Во время переключения диапазона раздаточной коробки автомобиль должен быть неподвижен, но двигатель должен работать.

Переключатель используется следующим образом:

1. Включите нейтраль (**N**).
2. Нажмите кнопку **Lo** (Пониж.), чтобы перевести раздаточную коробку в повышенный или пониженный диапазон при необходимости.

ПРИМЕЧАНИЯ

Если кнопка **Lo** (Пониж.) нажата, когда автомобиль движется со слишком высокой скоростью, на панели приборов отобразится необходимая максимальная скорость для смены диапазона.

ПРИМЕЧАНИЯ

Если кнопка **Lo** (Пониж.) нажата до выбора положения **N** (Нейтраль), на панели приборов отобразится предупреждающее сообщение.

3. Выберите передачу переднего хода (**D**).

АВАРИЙНЫЙ РЕЖИМ УПРАВЛЕНИЯ

При выявлении неисправности в коробке передач на панели приборов появляется предупреждающее сообщение. В данном случае выбор передач ограничен. Если возможно, автомобиль необходимо осторожно транспортировать в ближайшее безопасное место. В подобном случае следует немедленно обратиться за помощью к квалифицированным специалистам.

ПРИМЕЧАНИЯ

Водитель должен учитывать, что мощность автомобиля будет ограничена. Использование подрулевых лепестков переключения передач также невозможно.

При возникновении некоторых неисправностей в коробке передач селектор передач блокируется в одном положении до выключения зажигания. Мигающий на панели приборов индикатор состояния передачи указывает на невозможность включения выбранной водителем передачи. В этом случае включите нейтраль **N**, а затем выберите необходимое переключение передач еще раз.

Если включить выбранную передачу по-прежнему не удастся, обратитесь к дилеру / в авторизованную мастерскую.