

# ПЕРЕВОЗКА ГРУЗА

## **ВНИМАНИЕ!**

Ни в коем случае не перевозите пассажиров в багажном отделении. Все пассажиры и водитель должны сидеть в правильном положении и быть пристегнуты ремнями безопасности во время движения автомобиля. В случае аварии несоблюдение данного требования может привести к получению тяжелых травм, в том числе со смертельным исходом.

## **ВНИМАНИЕ!**

Все предметы, перевозимые в автомобиле, должны быть надежно закреплены. В случае аварии, резкого торможения или маневра незакрепленные предметы могут стать причиной получения серьезных травм или гибели.

# КРЫШКА БАГАЖНОГО ОТДЕЛЕНИЯ

## **ВНИМАНИЕ!**

Не оставляйте в автомобиле крышку багажного отделения незакрепленной. В случае удара или неожиданного маневра незакрепленные предметы могут стать причиной тяжелой травмы или гибели.

## **ВНИМАНИЕ!**

Не размещайте предметы на крышке багажного отделения. В случае удара или неожиданного маневра незакрепленные предметы могут стать причиной тяжелой травмы или гибели.

## **ВНИМАНИЕ!**

Для предотвращения травм запрещается оставлять крышку багажного отделения в установленном положении, когда на третьем ряду сидений находятся пассажиры.

## **ОСТОРОЖНО!**

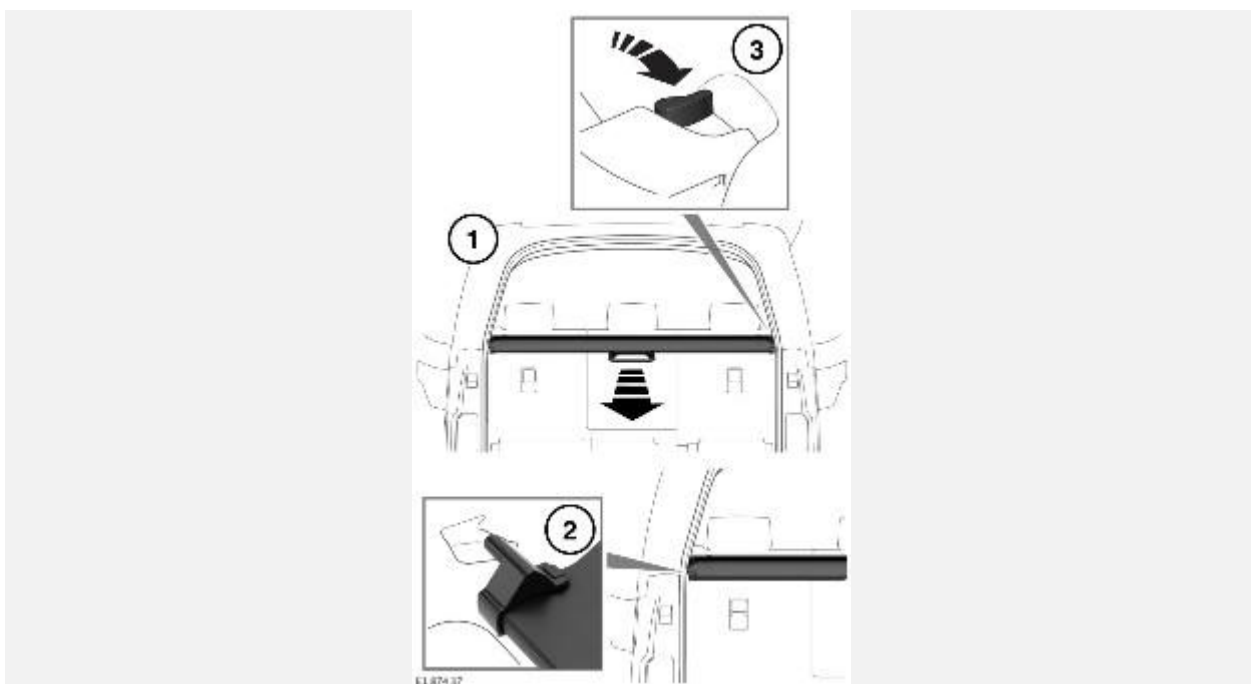
Перед перемещением сидений уберите сложенную крышку багажного отделения. Несоблюдение этого условия может привести к повреждению крышки багажного отделения.

## **ОСТОРОЖНО!**

Не предпринимайте попыток установить спинки сидений второго ряда в вертикальное положение, если позади сидений второго ряда хранится крышка багажного отделения. Это может привести к повреждениям автомобиля.

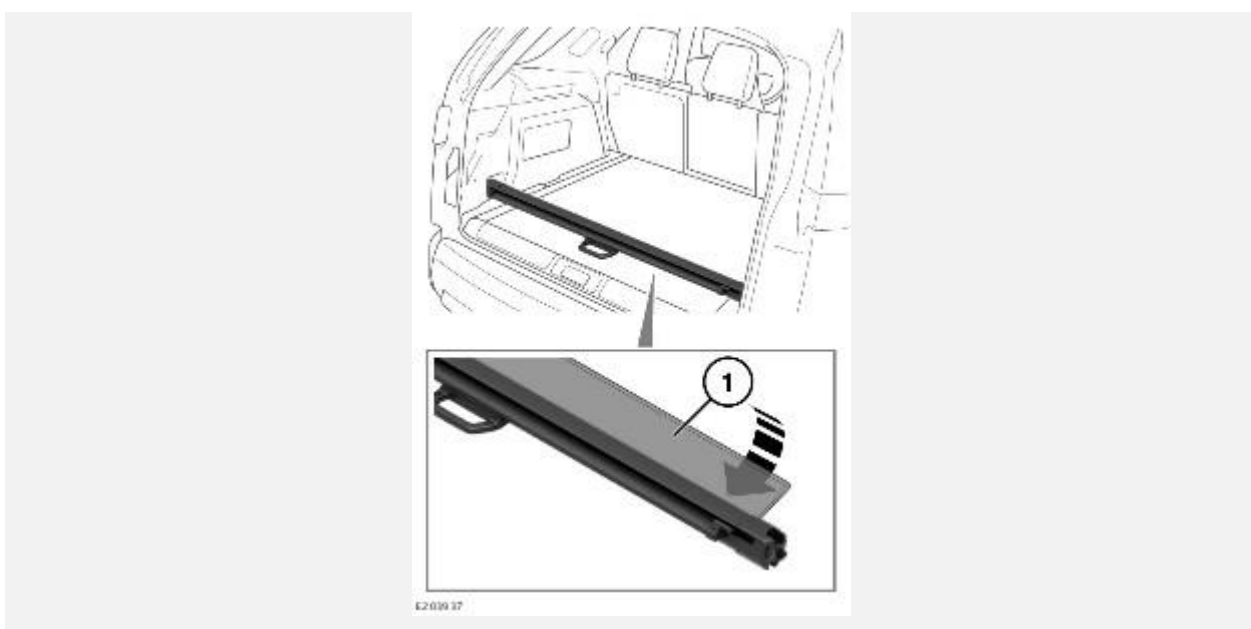
## **ОСТОРОЖНО!**

Не предпринимайте попыток сдвинуть спинки сидений второго ряда вперед для получения доступа к сиденьям третьего ряда, если позади сидений второго ряда хранится крышка багажного отделения. Это может привести к повреждениям автомобиля.



1. Потяните за жесткую секцию крышки, чтобы развернуть ее.
2. Установите концы в посадочные места, предусмотренные по сторонам багажного отделения. Чтобы свернуть крышку багажного отделения, извлеките ее концы из углублений и дайте мягкой части крышки свернуться в корпус.
3. Чтобы снять крышку, поверните рычаг разблокировки, чтобы разблокировать узел и извлечь пальцы из гнезд.

Чтобы установить крышку, вставьте левую сторону крышки в углубление. Вставьте правую сторону и затем надавите на крышку до щелчка.



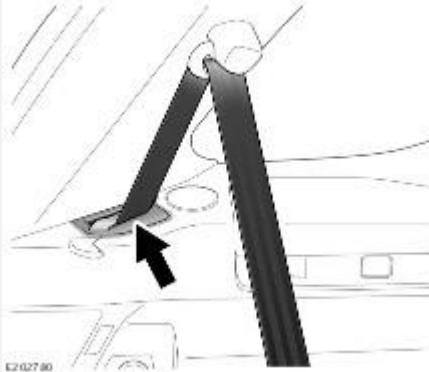
Для хранения крышки багажного отделения:

1. Сложите заслонку (1) под крышкой багажного отделения, как показано на рисунке.
2. Расположите крышку багажного отделения в углублениях боковых панелей отделки.

**ОСТОРОЖНО!**

Убедитесь, что заслонка сложена под крышкой багажного отделения. Невыполнение этого требования может привести к повреждениям автомобиля.

## РЕМНИ БЕЗОПАСНОСТИ ТРЕТЬЕГО РЯДА СИДЕНИЙ:



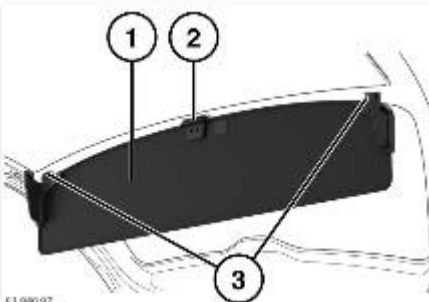
Крышку багажного отделения можно использовать, даже если ремни безопасности сидений третьего ряда по-прежнему присоединены ко внешним замкам.

Чтобы развернуть и вытянуть крышку багажного отделения, не задев ремни безопасности, расположите ремень безопасности в зажиме на панели отделки. Зажим панели отделки расположен в задней части багажного отделения.

## ШТОРКА ДВЕРИ БАГАЖНОГО ОТДЕЛЕНИЯ:

### ОСТОРОЖНО!

Если высота перевозимых предметов в багажном отделении превышает высоту расположения двери багажного отделения, снимите шторку двери багажного отделения во избежание повреждения шторки и/или предметов.



1. Шторка двери багажного отделения.
2. Центральный фиксатор.
3. Внешние фиксаторы.

Чтобы снять шторку двери багажного отделения:

1. Осторожно освободите центральный фиксатор (2).
2. Освободите два наружных фиксатора (3).
3. Храните шторку двери багажного отделения в автомобиле в безопасном месте.

### ВНИМАНИЕ!

Не оставляйте в автомобиле шторку двери багажного отделения незакрепленной. В случае удара или неожиданного маневра шторка двери багажного отделения может стать причиной тяжелой травмы или гибели.

Чтобы установить шторку двери багажного отделения:

1. Выровняйте центральный (2) и два внешних фиксатора (3).

2. Закрепите центральный фиксатор на двери багажного отделения.
3. Полностью закрепите два внешних фиксатора.

## ВНУТРЕННЯЯ ПАНЕЛЬ ДВЕРИ БАГАЖНОГО ОТДЕЛЕНИЯ С ЭЛЕКТРОПРИВОДОМ

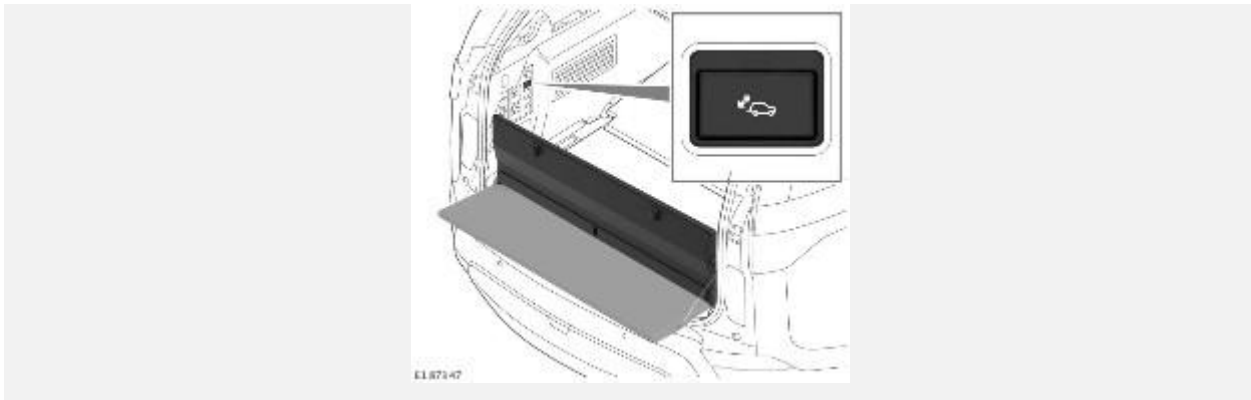
### ВНИМАНИЕ!

Перед использованием двери багажного отделения убедитесь, что при этом не будут защемлены какие-либо части тела пассажиров. Даже при наличии системы обнаружения посторонних предметов возможно получение серьезных травм, в том числе со смертельным исходом.

Основные функции внутренней панели двери багажного отделения с электроприводом: погрузочная платформа или сиденье для пикника.

Внутренняя панель двери багажного отделения с электроприводом открывается или закрывается автоматически при использовании электронного ключа или совершении движения ногой. См. [ОТПИРАНИЕ АВТОМОБИЛЯ](#) и [ДВЕРЬ БАГАЖНОГО ОТДЕЛЕНИЯ, УПРАВЛЯЕМАЯ ЖЕСТАМИ](#).

Внутренняя панель двери багажного отделения с электроприводом не работает при нажатии наружной кнопки отпирания двери багажного отделения или кнопки отпирания в салоне для ее открывания или закрывания.



Управление внутренней панелью двери багажного отделения с электроприводом:

Нажмите кнопку, показанную на рисунке, чтобы открыть, остановить движение, изменить направление движения или закрыть внутреннюю панель двери багажного отделения с электроприводом.

Обнаружение посторонних предметов при открывании двери:

Если обнаружен предмет, который может помешать открыванию внутренней панели двери багажного отделения с электроприводом, ее движение будет прекращено. Устраните препятствия. Нажмите кнопку внутренней панели двери багажного отделения с электроприводом еще раз, чтобы открыть внутреннюю панель.

Обнаружение посторонних предметов при закрытии двери:

Если обнаружен предмет, который может помешать закрыванию внутренней панели двери багажного отделения с электроприводом, ее движение будет прекращено. Если внутренняя панель двери багажного отделения с электроприводом открыта, удалите все препятствия и снова нажмите кнопку внутренней панели двери багажного отделения с электроприводом,

чтобы закрыть ее. Если внутренняя панель двери багажного отделения с электроприводом закрыта, нажмите кнопку внутренней панели двери багажного отделения с электроприводом, чтобы открыть ее, и устраните все препятствия. После устранения препятствий повторно нажмите соответствующую кнопку, чтобы закрыть внутреннюю панель двери багажного отделения с электроприводом.

#### **ПРИМЕЧАНИЯ**

После обнаружения постороннего предмета направление движения внутренней панели двери багажного отделения с электроприводом может измениться.

Нажмите кнопку закрывания двери багажного отделения, чтобы закрыть внутреннюю панель двери багажного отделения с электроприводом, оставив открытой дверь багажного отделения.

Управление внутренней панелью двери багажного отделения с электроприводом также может осуществляться вручную.

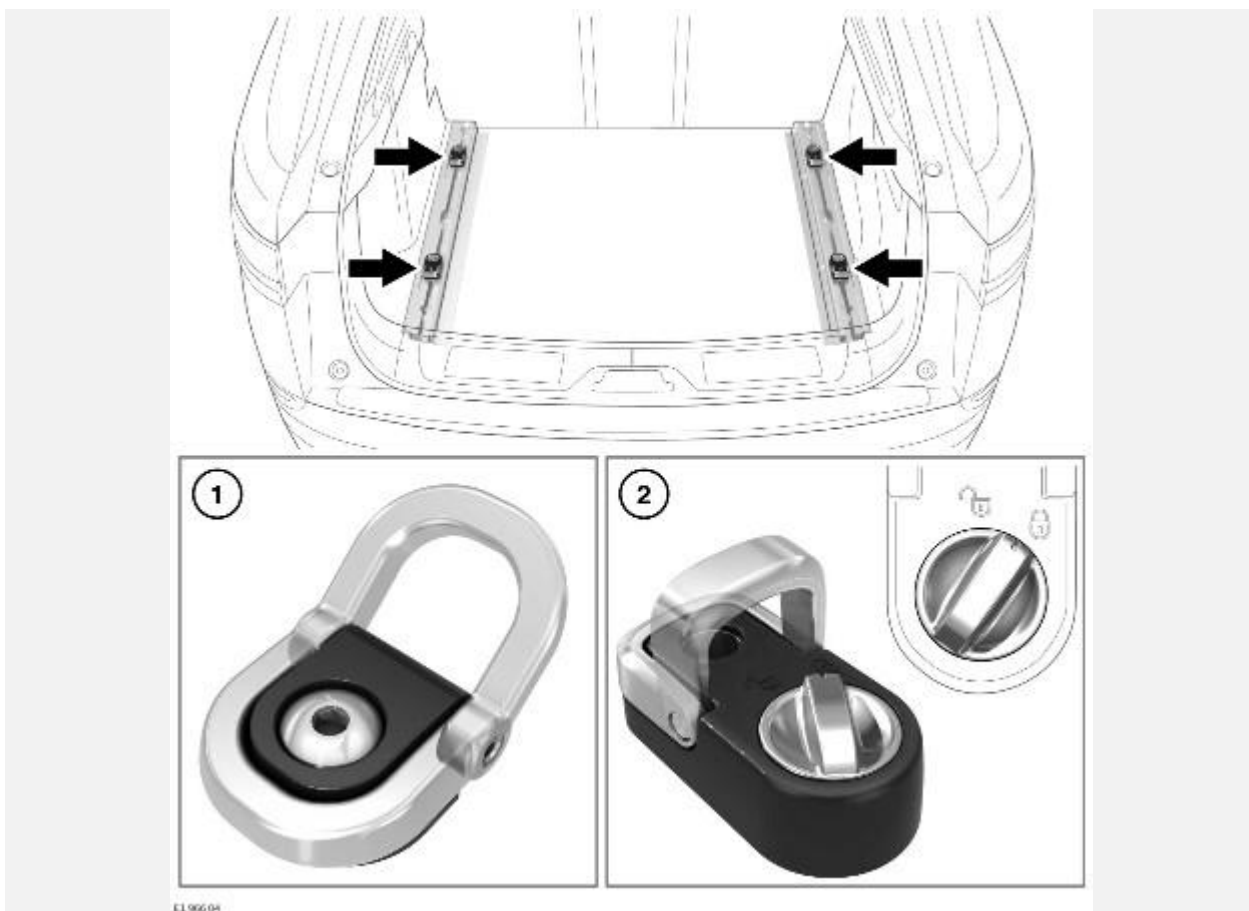
#### **ПРИМЕЧАНИЯ**

Максимальная грузоподъемность внутренней панели двери багажного отделения с электроприводом в опущенном положении составляет 200 кг (440 фунтов).

## **ТОЧКИ КРЕПЛЕНИЯ БАГАЖА**

#### **ВНИМАНИЕ!**

Все предметы, перевозимые в багажном отделении, должны быть надежно закреплены.



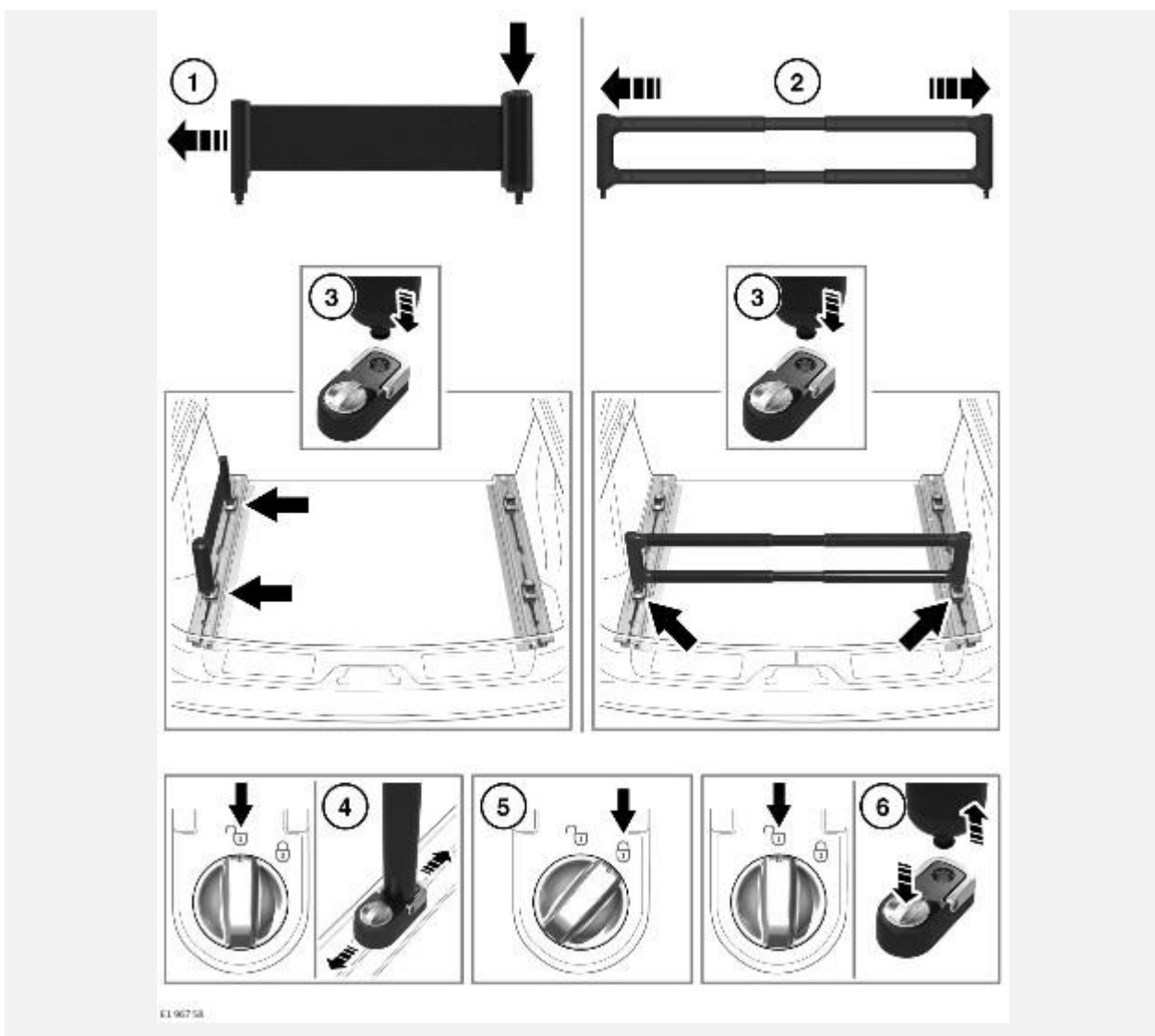
1. В полу багажного отделения находятся четыре проушины, позволяющие надежно закрепить крупный багаж.

2. Если в автомобиле предусмотрены регулируемые ползунки крепления, поверните механизм блокировки против часовой стрелки для их отпирания. Нажмите на механизм и сдвиньте его в необходимое положение по направляющей багажного отделения. Отпустите механизм, чтобы зафиксировать положение. Слегка сдвиньте ползунков крепления до щелчка. Это означает, что она закреплена. Для блокировки поверните механизм по часовой стрелке.

#### ПРИМЕЧАНИЯ

На некоторых рынках различные одобренные средства для крепления багажа можно приобрести у дилера / в авторизованной мастерской.

## ПЕРЕГОРОДКА БАГАЖНОГО ОТДЕЛЕНИЯ



Перегородка багажного отсека позволяет обеспечить надежное размещение багажа в багажном отделении.

Устанавливаемые на пол направляющие создают каналы для крепления, охватывающие всю ширину багажного отделения. В них можно установить гибкую инерционную ленту или жесткую телескопическую перегородку. Используйте гибкую инерционную ленту и/или жесткую телескопическую перегородку для крепления мягких и жестких предметов любой формы и размера.

1. Надавите и вытяните инерционную ленту на нужную длину.

## **ПРИМЕЧАНИЯ**

Инерционная лента должна располагаться только вдоль края пола багажного отделения, как показано на рисунке.

2. Отрегулируйте перегородку до нужной длины.
3. Разблокируйте подходящий ползунок крепления. Подсоедините инерционную ленту и перегородку.
4. Когда ползунок крепления находится в незафиксированном положении, нажмите на механизм и установите его в требуемое положение на направляющей багажного отделения.
5. Зафиксируйте ползунок в требуемом положении.
6. Чтобы извлечь инерционную ленту и перегородку из ползунка, разблокируйте ползунок, надавите на кнопку блокировки/разблокировки и извлеките инерционную ленту и разделитель.