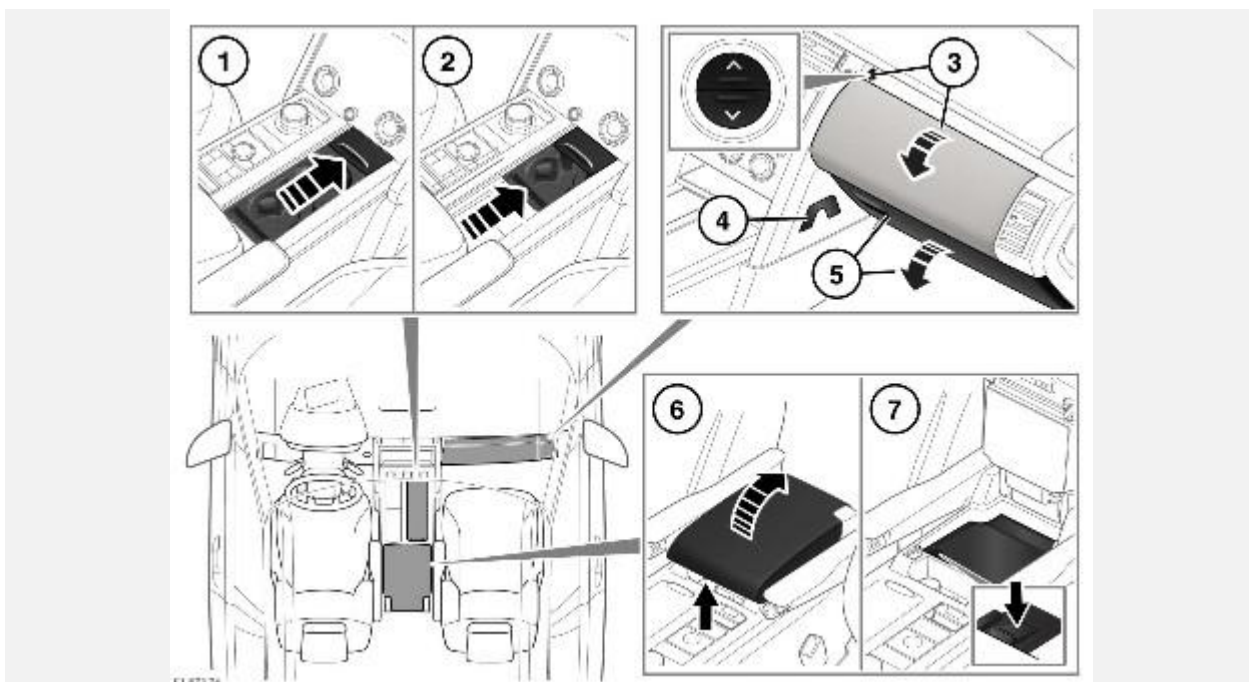


# ОТСЕКИ ДЛЯ ХРАНЕНИЯ



## **ВНИМАНИЕ!**

Убедитесь в том, что предметы в автомобиле надежно закреплены и их перемещение исключено. В случае аварии, резкого торможения или маневра незакрепленные предметы могут стать причиной травмы.

## **ВНИМАНИЕ!**

Запрещается пить во время управления автомобилем. Отвлечение водителя от управления может привести к авариям с тяжелыми травмами или смертельным исходом.

## **ВНИМАНИЕ!**

Не доставайте и не кладите предметы в подстаканники во время движения автомобиля. Отвлечение водителя от управления может привести к авариям с тяжелыми травмами или смертельным исходом.

## **ОСТОРОЖНО!**

Следует выключать охлаждаемый отсек, когда он не нужен, чтобы не разряжать аккумуляторную батарею.

Расположение передних отсеков для хранения:

1. Подстаканники передних сидений: для получения доступа сдвиньте панель вперед.
2. Углубленный отсек для хранения: для получения доступа сдвиньте подстаканник вперед.
3. Перчаточный ящик: нажмите кнопку, чтобы открыть перчаточный ящик. Потяните назад, чтобы открыть.
4. Крючок для хранения.
5. Нижний перчаточный ящик: потяните за ручку, чтобы открыть.
6. Отсек для хранения и мини-холодильник на центральной консоли: нажмите кнопку для доступа к мини-холодильнику.
7. Мини-холодильник: нажмите кнопку для включения/выключения мини-холодильника.

## **ПРИМЕЧАНИЯ**

Охлаждаемый отсек работает только при включенном зажигании.

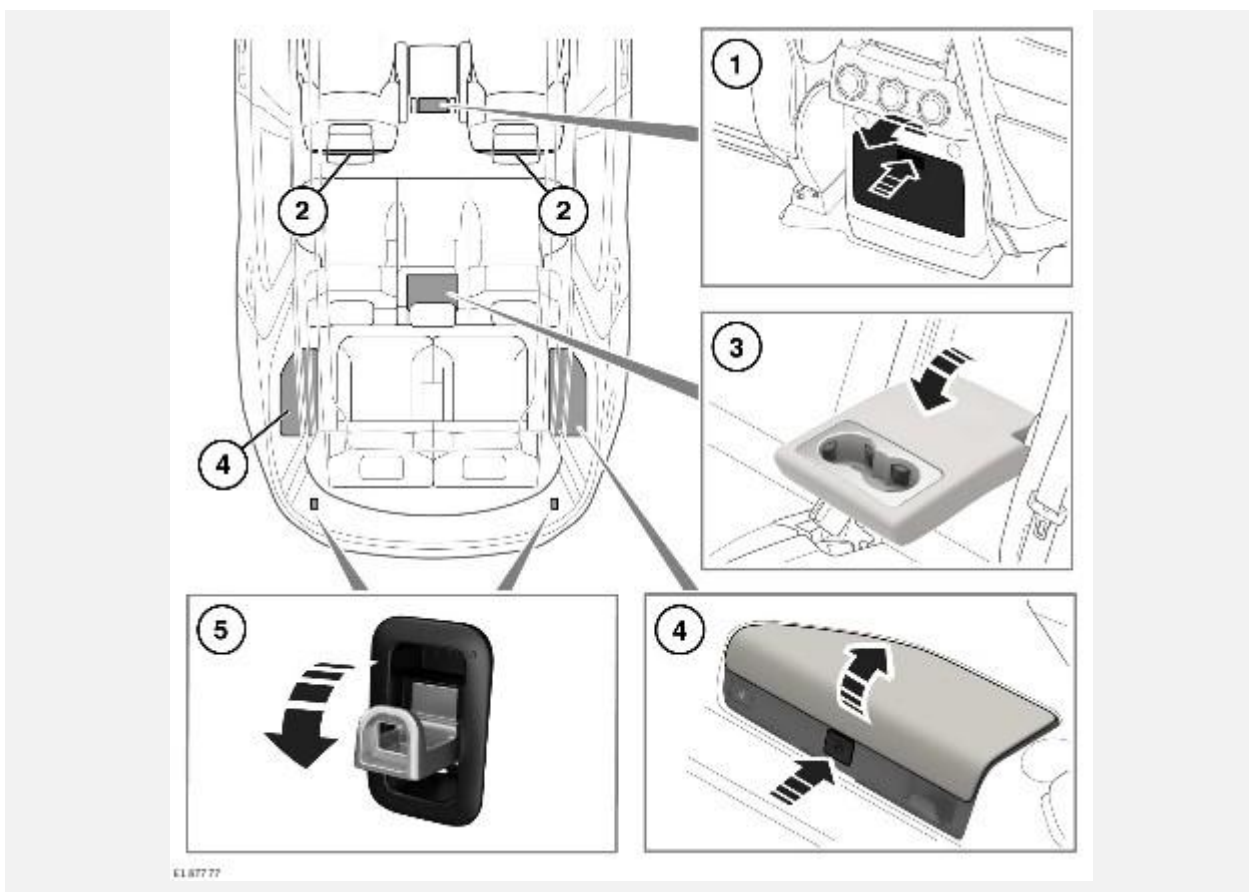
## ПРИМЕЧАНИЯ

Охлаждаемый отсек не является холодильником и не способен обеспечивать такие низкие температуры, как холодильник. Многократные или длительные открывания охлаждаемого отсека ухудшают его способность поддерживать пониженную температуру.

Скрытый отсек для хранения расположен за панелью управления климат-контролем, рядом со слотом для загрузки CD/DVD-дисков. См. [УПРАВЛЕНИЕ УСТРОЙСТВАМИ](#).

## ПРИМЕЧАНИЯ

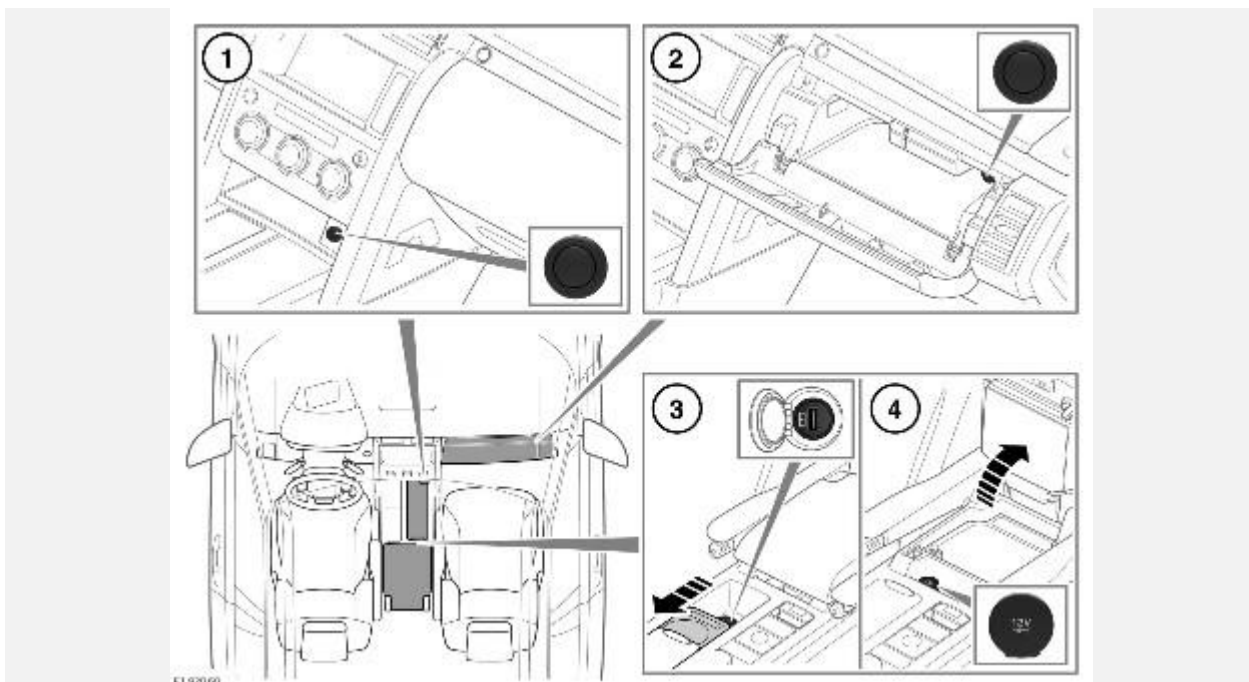
Органы управления не работают, когда панель открыта.



Расположение задних отсеков для хранения:

1. Отсек для хранения в задней центральной консоли: нажмите, чтобы открыть.
2. Карманы для карт.
3. Подстаканники задних сидений: сложите центральный подлокотник.
4. Задний боковой отсек для хранения: нажмите кнопку, чтобы открыть.
5. Крючок для хранения: сложите для использования.

## ДОПОЛНИТЕЛЬНЫЕ РАЗЪЕМЫ ПИТАНИЯ



### **ОСТОРОЖНО!**

Только для разрешенных устройств. Использование неодобренного оборудования может привести к повреждению электросистемы автомобиля. При возникновении сомнений обратитесь к дилеру / в авторизованную мастерскую.

### **ОСТОРОЖНО!**

Использование дополнительного оборудования в течение длительного периода должно осуществляться при работающем двигателе. В противном случае может произойти разрядка аккумуляторной батареи.

### **ПРИМЕЧАНИЯ**

Гнезда питания могут использоваться для подключения одобренного дополнительного оборудования с максимальной потребляемой мощностью 120 Вт.

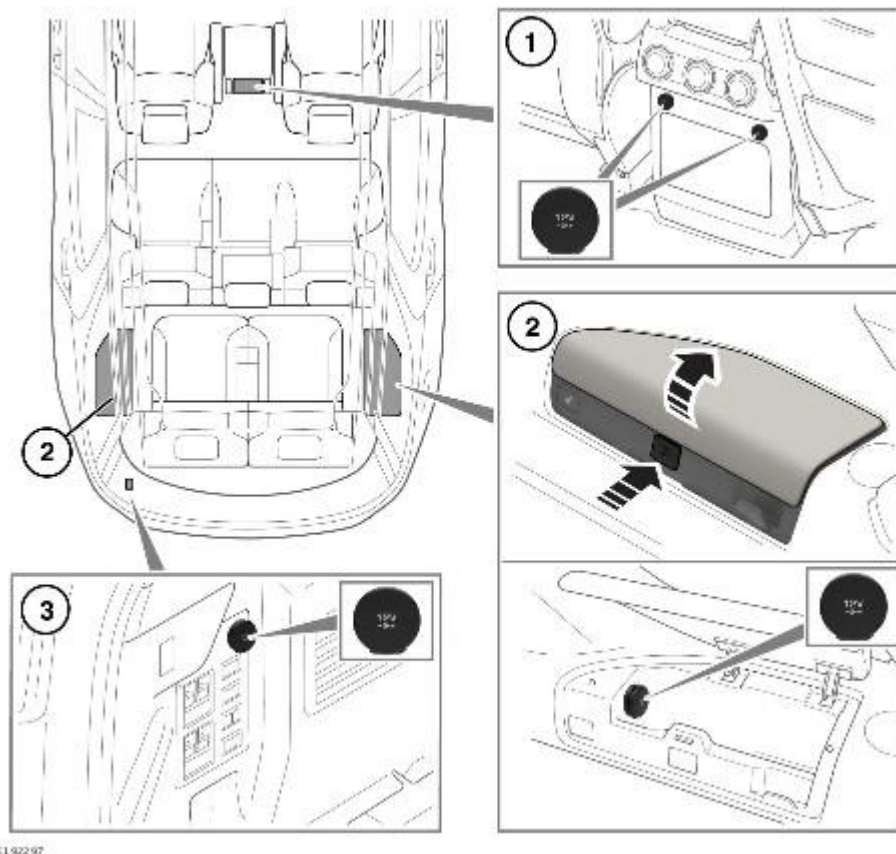
Передние дополнительные гнезда питания:

1. Переднее гнездо питания.
2. Гнездо питания в перчаточном ящике.
3. Переднее гнездо питания или прикуриватель.

### **ПРИМЕЧАНИЯ**

Не рекомендуется использовать прикуриватель в качестве зарядного устройства напряжением 12 В.

4. Разъем питания на центральной консоли.



Задние дополнительные гнезда питания:

1. Гнезда питания на центральной консоли.
2. Гнезда питания в заднем боковом отсеке для хранения.
3. Гнездо питания в багажном отделении.