

ПРЕДУПРЕЖДАЮЩИЕ СИМВОЛЫ НА АККУМУЛЯТОРНОЙ БАТАРЕЕ



Не допускайте наличия открытого пламени или других источников огня рядом с аккумуляторной батареей, поскольку она может выделять взрывоопасные газы.



При работе рядом с аккумуляторной батареей или ее обслуживании надевайте защитные очки для защиты глаз от брызг кислоты.



Во избежание травм не подпускайте детей близко к аккумуляторной батарее.



Не забывайте, что аккумуляторная батарея может выделять взрывоопасные газы.



Аккумуляторная батарея содержит очень едкую и токсичную кислоту.



Перед работой с аккумуляторной батареей прочтите информацию в руководстве.

УХОД ЗА АККУМУЛЯТОРНОЙ БАТАРЕЕЙ



Не допускайте попадания электролита (жидкости) аккумуляторной батареи на кожу и в глаза. Электролит представляет собой коррозионноактивную и токсичную жидкость, и может привести к тяжелым травмам. В случае попадания электролита в глаза или на кожу, незамедлительно промойте пострадавший участок чистой холодной водой. Немедленно обратитесь за медицинской помощью.



При попадании электролита на кожу и/или одежду снимите эту одежду и промойте кожу значительным количеством воды. Немедленно обратитесь за медицинской помощью.




При попадании электролита в глаза, обильно промойте их чистой холодной водой. Незамедлительно обратитесь за медицинской помощью и продолжайте промывать глаза водой.





Проглатывание электролита может привести к летальному исходу. В случае проглатывания электролита немедленно обратитесь за медицинской помощью.





Не подсоединяйте 12-вольтовое оборудование непосредственно к клеммам аккумуляторной батареи. Это может вызвать образование искры и привести к взрыву.

 Пробки банок батареи и вентиляционная трубка должны быть всегда на месте, когда батарея находится в автомобиле. Убедитесь, что вентиляционная трубка не закупорена и не перекручена. В противном случае в батарее может произойти рост давления, что может привести к взрыву.

 Не подвергайте батарею воздействию открытого пламени или искр, поскольку батарея выделяет взрывоопасный и легковоспламеняющийся газ.

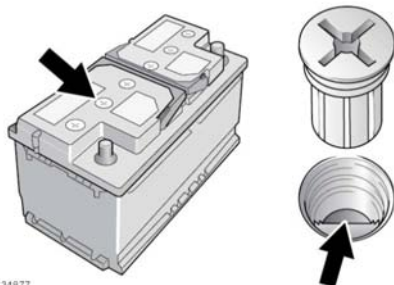
 Не заряжайте замерзшую аккумуляторную батарею и не подсоединяйте ее к вспомогательной батарее. Это может привести к взрыву.

 Перед началом работ с аккумуляторной батареей или рядом с ней снимите все металлические украшения и не допускайте контакта металлических предметов или деталей автомобиля с клеммами батареи. Металлические объекты могут вызвать искрение и/или короткое замыкание, которое может привести к взрыву.

 Не прикасайтесь к полюсным наконечникам или клеммам аккумуляторной батареи. Они содержат свинец и свинцовые добавки, которые являются токсичными. После работы с аккумуляторной батареей всегда тщательно мойте руки.

Автомобиль оснащен аккумуляторной батареей, требующей минимального обслуживания.

В условиях жаркого климата необходимо чаще проверять уровень и состояние электролита. При необходимости можно доливать в батарею дистиллированную воду.





E134877


Отверните шесть пробок, закрывающих банки батареи, и положите их в надежное место.


Убедитесь в том, что объем жидкости (электролита) соответствует уровню пластмассового индикатора. Если необходимо, долейте дистиллированную воду, но не допускайте перелива. Установите на место шесть пробок банок батареи.

ПОДКЛЮЧЕНИЕ СОЕДИНИТЕЛЬНЫХ ПРОВОДОВ

 Вращающиеся детали двигателя могут причинить тяжелую травму. Работая вблизи вращающихся деталей двигателя, соблюдайте особую осторожность.

 Перед запуском обесточенного автомобиля убедитесь, что включен стояночный тормоз, либо установите под колеса подходящие колодки. Убедитесь, что выбрано положение Р (Стоянка).

 Работать рядом с аккумуляторной батареей следует в защитных очках.

 Не пытайтесь запустить обесточенный автомобиль, если есть подозрение, что электролит в аккумуляторной батарее замерз.



При нормальной эксплуатации аккумуляторы выделяют взрывоопасный газ. Объем выделяемого газа достаточен для сильных взрывов, которые могут причинить серьезные травмы. Убедитесь, что вблизи моторного отделения отсутствует искрение и открытое пламя.



Убедитесь, что между автомобилем-донором и обесточенным автомобилем нет физического контакта, за исключением соединительных проводов.

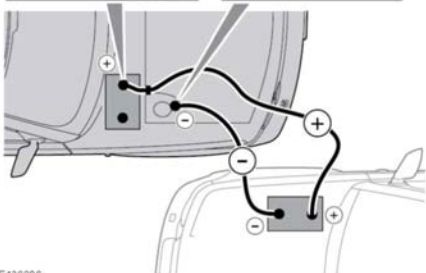
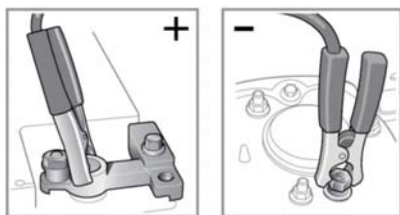


Убедитесь, что вспомогательная аккумуляторная батарея или пусковое устройство рассчитаны на 12 В.



Перед проведением работ на электрооборудовании отсоедините соединительные провода.

Примечание: Перед подсоединением соединительных проводов проверьте правильность подсоединения аккумуляторной батареи на автомобиле с разряженной батареей и убедитесь, что все электрооборудование выключено.



E136806

1. Подсоедините один конец положительного (красного) соединительного провода к положительной клемме аккумуляторной батареи автомобиля-донора.
2. Подсоедините другой конец положительного соединительного провода к положительной клемме разряженной аккумуляторной батареи.
3. Подсоедините один конец отрицательного (черного) соединительного провода к отрицательной клемме аккумуляторной батареи автомобиля-донора.
4. Подсоедините другой конец отрицательного соединительного провода к подходящей точке массы на автомобиле с разряженной батареей. Точка подключения к массе должна быть на расстоянии не менее 0,5 метра (20 дюймов) от аккумулятора и как можно дальше от трубопроводов топливной и тормозной систем.
5. Запустите двигатель автомобиля-донора и дайте ему поработать на холостых оборотах несколько минут.
6. Запустите двигатель автомобиля с разряженной батареей.

Примечание: Запрещается включение любых электрических цепей на автомобиле с ранее разряженной батареей до отключения его от соединительных проводов.

7. Дайте двигателям обоих автомобилей поработать на холостых оборотах несколько минут.
8. Выключите двигатель автомобиля-донора.

9. Отсоедините отрицательный (черный) соединительный провод от ранее обесточенного автомобиля.
10. Отсоедините отрицательный (черный) соединительный провод от аккумулятора автомобиля-донора.
11. Отсоедините положительный (красный) соединительный провод от автомобиля с ранее разряженной батареей.
12. Отсоедините положительный (красный) соединительный провод от автомобиля-донора.

ПОДКЛЮЧЕНИЕ ПУСКОВОГО УСТРОЙСТВА

Чтобы запустить двигатель с помощью пускового устройства или вспомогательной аккумуляторной батареи, выполните следующие действия в указанной последовательности.

1. Подсоедините положительный (красный) соединительный провод к положительной клемме разряженной аккумуляторной батареи.
2. Подсоедините отрицательный (черный) соединительный провод к клемме массы (-) аккумуляторной батареи.
3. Запустите двигатель и дайте ему поработать на холостом ходу.
4. Отсоедините отрицательный (черный) соединительный провод от клеммы АКБ автомобиля.
5. Отсоедините положительный (красный) соединительный провод от клеммы АКБ автомобиля.

СНЯТИЕ АККУМУЛЯТОРНОЙ БАТАРЕИ



Перед отсоединением аккумуляторной батареи выключите зажигание. Всегда в первую очередь следует отсоединять и подсоединять отрицательный провод.



При снятии батареи с автомобиля и ее установке соблюдайте меры предосторожности. Из-за своей тяжести она может стать причиной травмы при ее поднимании или падении.



Не запрокидывайте АКБ во время подъема или перемещения, т.к. наклон более чем на 45 градусов может повредить АКБ и вызвать утечку электролита. Электролит аккумулятора представляет собой едкую и высокотоксичную жидкость.



Не ставьте батарею на детали автомобиля, так как это может привести к повреждениям из-за ее массы.



Не запускайте двигатель после отсоединения батареи. Это может привести к повреждению системы зарядки.

1. Убедитесь, что все электрические цепи выключены, все окна закрыты, сигнализация отключена.
2. Уберите пульт дистанционного управления из автомобиля и подождите две минуты, чтобы дать системам полностью выключиться.
3. Снимите отрицательный зажим, поднимите провод и закрепите его в стороне от клеммы батареи.
4. Снимите положительный зажим, поднимите провод и закрепите его в стороне от клеммы батареи.
5. Отсоедините зажим батареи и снимите ее с автомобиля.

ПОСЛЕДСТВИЯ ОТСОЕДИНЕНИЯ

Отсоединение аккумуляторной батареи может повлиять на ряд систем автомобиля, особенно если перед отсоединением батарея была разряжена. Например, при отсоединении аккумулятора может сработать сигнализация – это зависит от параметров ее настройки, установленных перед тем, как была снята аккумуляторная батарея. В случае срабатывания сигнализации используйте пульт дистанционного управления, чтобы отключить охранную систему в обычном порядке. Для правильной работы стеклоподъемников может потребоваться повторная калибровка.

ЗАРЯДКА АККУМУЛЯТОРНОЙ БАТАРЕИ



Убедитесь, что тип и номинал используемого зарядного устройства соответствуют требуемым. Применение зарядного устройства, не соответствующего рекомендованному, может привести к повреждению аккумулятора и стать причиной его взрыва.



Зарядку аккумуляторной батареи всегда выполняйте в хорошо проветриваемом месте, удаленном от источников открытого пламени, искр или других источников воспламенения. Во время зарядки батарея может выделять взрывоопасный и легковоспламеняющийся газ.



Перед началом зарядки батарею следует отсоединить и снять с автомобиля. Невыполнение этого требования может привести к повреждению электрической системы автомобиля.



Обязательно соблюдайте инструкции, прилагаемые к зарядному устройству. Несоблюдение этого условия может привести к повреждению батареи.

1. Отсоедините батарею и снимите ее с автомобиля.
2. Подсоедините зарядное устройство согласно указаниям изготовителя.
3. По завершении зарядки отключите питание зарядного устройства.
4. Отсоедините провода зарядного устройства от батареи.
5. Перед подсоединением к автомобилю дайте батарее постоять в течение часа. Это позволит рассеяться взрывоопасным газам и уменьшит риск взрыва.

ЗАМЕНА АККУМУЛЯТОРНОЙ БАТАРЕИ



Устанавливайте только батарею подходящего типа и номинала. Использование аккумуляторных батарей других типов и номиналов может привести к возгоранию или повреждению системы электрооборудования. Если вы не можете самостоятельно решить вопрос выбора батареи, обратитесь к квалифицированному специалисту.