

ИСПОЛЬЗОВАНИЕ КРУИЗ-КОНТРОЛЯ

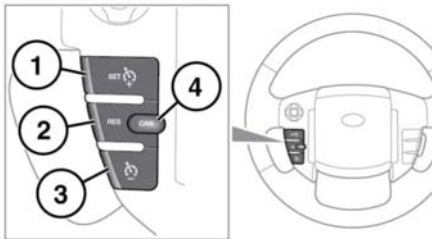


В некоторых условиях (например, при движении вниз по крутому склону) скорость движения может превысить значение, заданное для системы круиз-контроля. Это происходит из-за того, что торможения двигателем недостаточно для сохранения скорости движения неизменной или ее снижения. В этом случае может потребоваться вмешательство водителя.

Примечание: Круиз-контроль не доступен во время использования системы управления движением под уклон или в случае выбора специальной программы Terrain Response, кроме программы "Grass-Gravel-Snow" (GGS) (Трава-Гравий-Снег).

Примечание: Не используйте круиз-контроль при движении по бездорожью.

Примечание: Не используйте круиз-контроль в режиме **SPORT**.



E146790

1. **SET+**: Нажмите, чтобы задать скорость или увеличить заданную скорость. При этом загорится контрольная лампа круиз-контроля, указывая на то, что круиз-контроль работает (см. **62, КРУИЗ-КОНТРОЛЬ (ЗЕЛЕНЫЙ)**).

Скорость движения также можно увеличить при помощи педали акселератора. По достижении требуемой скорости нажмите на кнопку, чтобы задать скорость, которая будет поддерживаться далее, а затем отпустите педаль акселератора.

Примечание: Круиз-контроль действует только при скорости выше 30 км/ч (18 миль/ч).

2. **RES** (Возобновить): Нажмите для возобновления заданной скорости.



Кнопкой **RES** следует пользоваться только тогда, когда водитель знает, какая скорость была задана ранее, и желает к ней вернуться.

3. Нажмите для уменьшения заданной скорости.
4. **CANCEL** (Отмена): Нажмите для отмены с сохранением заданной скорости в памяти.

Действие круиз-контроля также отменяется при нажатии педали тормоза, переключении селектора в положение (**N**) (Нейтраль) или работы системы HDC или DSC.

Управление системой осуществляется при помощи органов управления на рулевом колесе. Кроме того, водитель в любое время может вмешаться в работу системы, нажав на педаль тормоза или акселератора.

Примечание: При удерживании педали акселератора нажатой более 5 минут режим круиз-контроля отменяется.