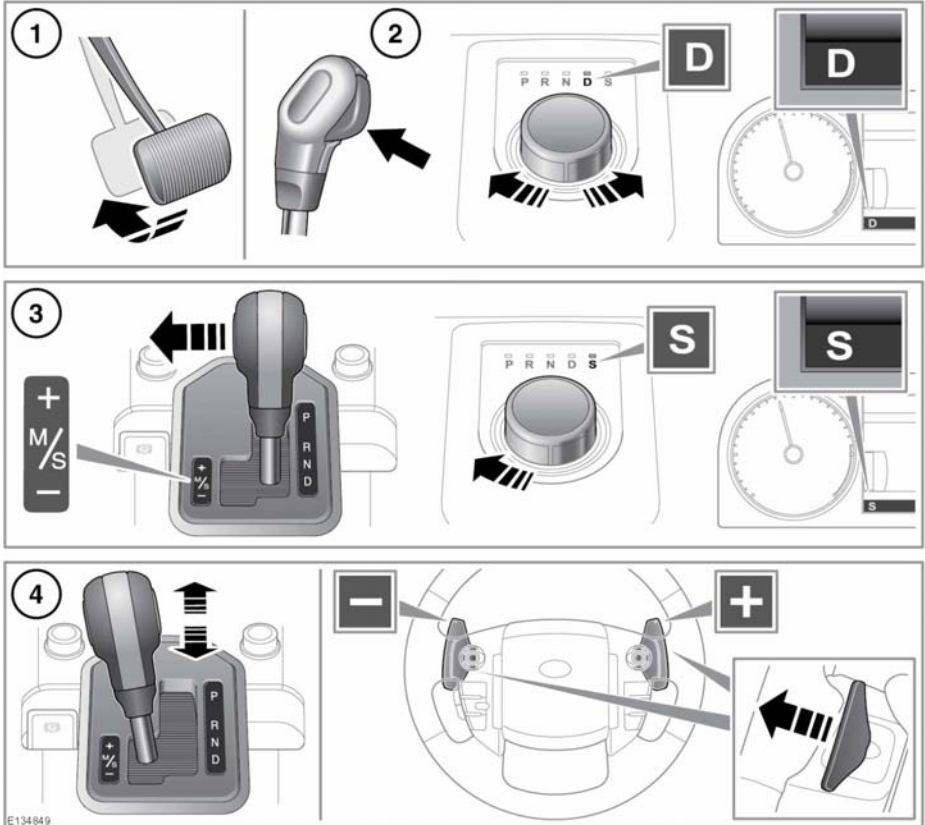


АВТОМАТИЧЕСКАЯ КОРОБКА ПЕРЕДАЧ

В зависимости от комплектации автомобиля возможно наличие различных органов управления переключением передач. Рычаг селектора передач можно перемещать вперед, назад и в стороны. Поворотный селектор передач можно вращать против или по часовой стрелке. При запуске двигателя поворотный селектор поднимется из центральной консоли, означая готовность к выбору режима.



1. Чтобы выбрать режим Drive (D) (Передний ход) на неподвижном автомобиле, сначала нажмите на педаль тормоза.

2. Нажмите на кнопку фиксатора на рычаге селектора и передвиньте рычаг в положение D. Если пытаться переместить рычаг до нажатия педали тормоза, выбранный режим может быть недоступен. В такой ситуации отпустите рычаг селектора, нажмите педаль тормоза и включите требуемый режим, как описано выше.

Поверните поворотный селектор в положение **D**. В таком режиме можно пользоваться лепестковыми переключателями. После прекращения использования лепестковых переключателей выбор передач будет выполняться в полностью автоматическом режиме.

На приборной панели появится символ **D** и загорится светодиод над поворотным селектором.

3. Для выбора спортивного режима при использовании рычага селектора переведите рычаг влево.

Надавите на поворотный селектор и поверните его в положение **S**.

На приборной панели появится символ **S** и загорится светодиод над поворотным селектором.

4. При выборе режима **S** можно использовать режим ручного переключения CommandShift™.

Переведите рычаг селектора вперед для повышения передачи и назад для понижения передачи. Чтобы вернуться в полностью автоматический спортивный режим передвиньте рычаг в положение **D**, затем обратно в положение **S**.

При наличии поворотного селектора используйте лепестковые переключатели на рулевом колесе для повышения и понижения передач. Чтобы переключиться на более низкую передачу, потяните за левый подрулевой лепестковый переключатель (-), на более высокую передачу - за правый (+). Для возврата в полностью автоматический спортивный режим, потяните за правый подрулевой лепестковый переключатель и удерживайте его в течение двух секунд.

Чтобы вернуться в режим обычного движения, передвиньте рычаг селектора обратно в положение **D**.

При возникновении неисправности в коробке передач на информационной панели появится предупреждающее сообщение, и выбор передач может быть ограничен. Следует немедленно обратиться за квалифицированной помощью



Во время стоянки автомобиля необходимо выбрать режим "Стоянка" (P) и включить стояночный тормоз.



Прежде чем покинуть автомобиль, передвиньте рычаг селектора в положение P и выключите зажигание.



Не передвигайте рычаг селектора в положение **P** во время движения автомобиля.



Не передвигайте рычаг селектора в положение **R** (задний ход) во время движения автомобиля передним ходом.



Запрещается включать режим переднего хода во время движения автомобиля задним ходом.



Не увеличивайте обороты двигателя и не допускайте превышения холостых оборотов во время переключения в положения **D** (передний ход) или **R** (задний ход), или после включения любой передачи на неподвижном автомобиле.



Не допускайте стоянки автомобиля в течение длительного времени при включенной передаче и работающем двигателе. Всегда выбирайте положение **P** или **N**, если двигатель работает на холостом ходу в течение продолжительного времени

Поворотный селектор

Перед тем, как заглушить двигатель, необходимо перевести селектор в положение **P**. Если при выключении двигателя выбрана любая другая передача, селектор переместится в положение **P** перед его опусканием в центральную консоль.

Если заглушить двигатель в положении **N** (Нейтраль), система выждет в течение 10 минут перед выбором режима **P**. Эта временная задержка обеспечивает достаточно времени для прохождения автомобиля по конвейеру автомобильной мойки.

Если поворотный селектор не поворачивается в положение **P** при выключении двигателя, при последующем запуске двигателя необходимо выбрать режим **P** перед тем, как запустить двигатель.

В случае неисправности автомобиля коробка передач автоматически переключается в режим **P**. Это исключает буксировку автомобиля на четырех колесах. Поэтому эвакуацию автомобиля должны проводить только квалифицированные специалисты.

Если возникает помеха выдвиганию поворотного селектора передач, устранив ее и затем запустите двигатель. Селектор должен подняться обычным образом. Если селектор не поднимается, его можно поворачивать и в утопленном положении, но в этом случае при выключении двигателя не происходит автоматического переключения в положение **P**. Поэтому селектор в положение **P** следует повернуть вручную. При первой возможности обратитесь к дилеру/в авторизованную мастерскую для устранения неисправности.

РУЧНОЕ ПЕРЕКЛЮЧЕНИЕ ПЕРЕДАЧ

Если режим CommandShift™ выбран в повышенном диапазоне, для начала движения следует включить 1 или 2 передачу. В пониженном диапазоне можно использовать 1, 2 или 3 передачи – это может пригодиться в некоторых случаях при движении по бездорожью.

При переключении коробки передач в режим CommandShift на информационной панели появится сообщение **TRANSMISSION COMMANDSHIFT SELECTED** (Выбран режим CommandShift).

***Примечание:** В целях защиты двигателя происходит автоматическое переключение передачи на повышенную, предотвращая превышение оборотов, или на пониженную передачу для уменьшения нагрузки на двигатель.*

СИСТЕМА УПРАВЛЕНИЯ ДВИЖЕНИЕМ ПОД УКЛОН

При включении системы управления движением под уклон (HDC) в автоматическом, спортивном режиме или режиме CommandShift, выбирается и постоянно используется пониженная передача для обеспечения максимального торможения двигателем. При перемещении рычага переключения передач в положение **D** из положения спортивного режима или CommandShift выбранная передача сохраняется до завершения спуска. См. **113, ОРГАНЫ УПРАВЛЕНИЯ HDC.**

РАЗДАТОЧНАЯ КОРОБКА



E135856

1. Повышенный диапазон (Hi):

Повышенный диапазон **Hi** следует использовать для всех нормальных условий движения по дорогам, а также по бездорожью при движении по сухой ровной местности.

2. Пониженный диапазон (Lo):

Диапазон **Lo** можно применять только в условиях, когда необходимо маневрирование на низкой скорости.

Кроме того, применяйте диапазон **Lo** для более сложных внедорожных условий. Не используйте диапазон **Lo** при движении по обычным дорогам.

ПЕРЕКЛЮЧЕНИЕ ДИАПАЗОНОВ НА НЕПОДВИЖНОМ АВТОМОБИЛЕ

На неподвижном автомобиле выберите положение **N** (Нейтраль).

Переведите переключатель раздаточной коробки в положение нужного диапазона и отпустите его. Переключатель вернется в исходное положение, и через несколько секунд переключение будет подтверждено.

ИНДИКАТОРЫ ИЗМЕНЕНИЯ ДИАПАЗОНА

В диапазоне **Hi** загорается индикатор переключателя в диапазон **Hi**.



В диапазоне **Lo** на панели приборов горит зеленый сигнализатор, и подсвечивается индикатор переключателя диапазона **Lo**.

В процессе переключения световой индикатор диапазонов мигает следующим образом:

Переключение диапазона с **Hi** на **Lo**:

- Во время переключения мигают сигнализатор и индикатор диапазона **Lo**, а затем горят постоянно.
- По завершении переключения индикатор диапазона **Hi** гаснет.
- На информационной панели кратковременно отображается сообщение **LOW RANGE SELECTED** (ВЫБРАН ПОНИЖЕННЫЙ ДИАПАЗОН).

Переключение диапазона с **Lo** на **Hi**:

- Во время переключения диапазона мигают индикатор диапазона **Hi** и контрольная лампа и индикатор диапазона **Lo**.
- По завершении переключения индикатор диапазона **Hi** горит постоянно.
- По завершении переключения индикатор диапазона **Lo** гаснет.
- На информационной панели кратковременно отображается сообщение **HIGH RANGE SELECTED** (ВЫБРАН ПОВЫШЕННЫЙ ДИАПАЗОН).

ИЗМЕНЕНИЕ ДИАПАЗОНА ВО ВРЕМЯ ДВИЖЕНИЯ

Рекомендуется выполнять переключение диапазона на неподвижном автомобиле. Водители с большим опытом поездок по бездорожью могут переключать диапазоны на ходу, как описано ниже.

АВТОМАТИЧЕСКИЕ КПП, ПЕРЕКЛЮЧЕНИЕ С ПОВЫШЕННОГО НА ПОНИЖЕННЫЙ ДИАПАЗОН

1. Замедлите ход и на скорости от 40 км/ч (24 миль/ч) до 3 км/ч (2 миль/ч), выберите положение **N** (Нейтраль).
2. Нажмите заднюю часть переключателя раздаточной коробки, чтобы выбрать пониженный диапазон **L_o**.
3. Дождитесь завершения переключения диапазона (это может занять несколько секунд). По окончании переключения выберите нужную передачу. До завершения переключения диапазона включить передачу невозможно.

ПЕРЕКЛЮЧЕНИЕ С ПОНИЖЕННОГО ДИАПАЗОНА НА ПОВЫШЕННЫЙ

На скорости не более 60 км/ч (38 миль/ч), выберите положение **N** (Нейтраль). Нажмите переднюю часть переключателя раздаточной коробки в положение **H_i** и отпустите его.

Индикация режима изменения диапазона такая же, как и при переключении на неподвижном автомобиле.

Теперь переключитесь в положение **D** (Передний ход).