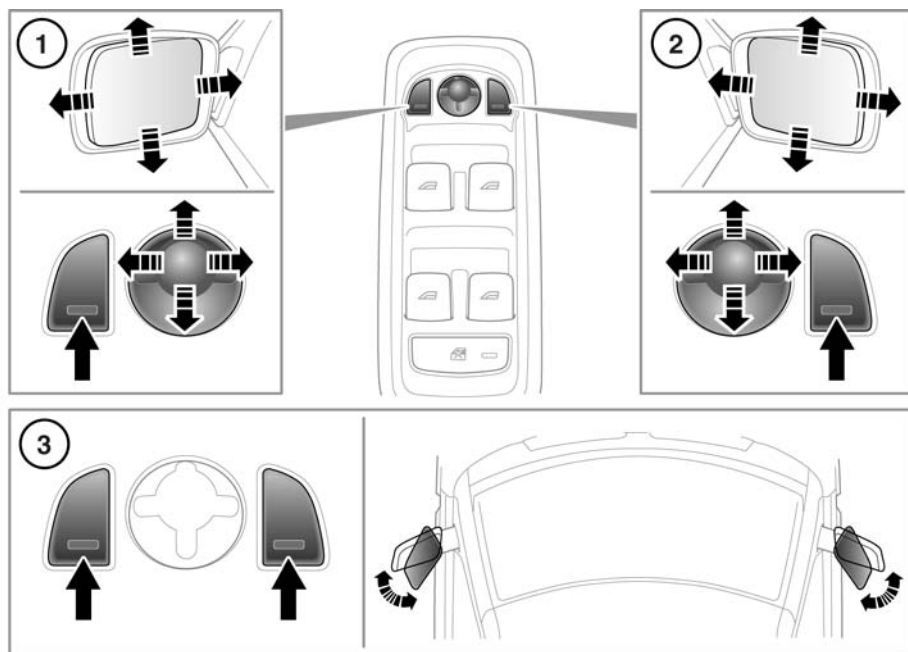


## НАРУЖНЫЕ ЗЕРКАЛА ЗАДНЕГО ВИДА С ЭЛЕКТРОПРИВОДОМ



SL1066

1. Регулировка левого зеркала.
2. Регулировка правого зеркала.
3. Нажмите оба выключателя, чтобы сложить/развернуть зеркала.

**Примечание:** При ручном складывании зеркал или в случае, когда зеркало случайно сложилось в результате задевания за какой-либо предмет, корпус зеркала не будет зафиксирован. Чтобы заново задействовать механизм, необходимо сложить, а затем разложить зеркала при помощи переключателей.

Термопрерыватель временно выключает электропривод зеркал, если переключатель нажимается слишком часто.

Сервопривод складывания работает только на неподвижном автомобиле или при движении со скоростью не более 20 км/ч (12 миль/ч).

## РЕГУЛИРОВКА

Зеркала можно регулировать и складывать при включенном зажигании и в течение 5 минут после его выключения (при условии, что дверь водителя не открывалась).

Нажмите соответствующий выключатель, чтобы выбрать зеркало для регулировки (индикатор в выключателе загорится), затем с помощью поворотно-наклонного выключателя отрегулируйте положение зеркала.

## НАКЛОН ЗЕРКАЛ ПРИ ДВИЖЕНИИ ЗАДНИМ ХОДОМ

При включении заднего хода происходит автоматическое изменение положения зеркал для улучшения обзора при движении задним ходом.

Точное положение наклона можно настроить, когда зеркала наклонены. При следующем включении задней передачи будет выбрано положение согласно новой регулировке.

При выключении задней передачи зеркала возвращаются в предыдущее положение.

**Примечание:** Если скорость автомобиля при движении задним ходом превышает 7 км/ч (4 мили/ч), зеркала вернутся в нормальное рабочее положение для улучшения обзора.

Функцию автоматического наклона зеркал можно отключить или включить через меню настроек автомобиля. См. **69, МЕНЮ ИНФОРМАЦИИ И НАСТРОЕК АВТОМОБИЛЯ.**

## АВТОМАТИЧЕСКОЕ СКЛАДЫВАНИЕ



При помощи дилера компании или в её техническом центре можно настроить зеркала так, чтобы они автоматически складывались при заперении автомобиля и раскладывались при его отпирании.

**Примечание:** Если зеркала складывались при помощи переключателей, то при отпирании автомобиля они не раскладываются.