

ЗАМОК РУЛЕВОЙ КОЛОНКИ

- ❗ При эвакуации автомобиля электронный ключ должен находиться в салоне, чтобы рулевая колонка оставалась разблокированной.

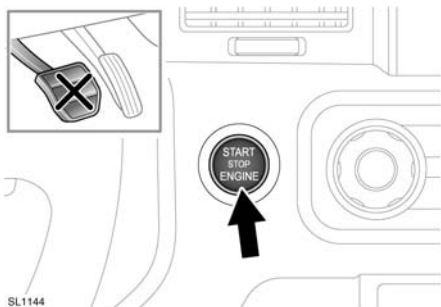
Рулевая колонка автомобиля оснащена электронным замком. Замок рулевой колонки выключается при обнаружении электронного ключа в салоне автомобиля.

В случае какой-либо неисправности замка рулевой колонки на информационной панели появляется сообщение **РУЛЕВАЯ КОЛОНКА ЗАБЛОКИРОВАНА**. В этом случае:

1. Заприте и затем отпирите автомобиль электронным ключом.
2. Попробуйте разблокировать рулевую колонку ещё раз, слегка поворачивая рулевое колесо влево-вправо.
3. Если проблема не устраняется, немедленно обратитесь к квалифицированным специалистам.

ВКЛЮЧЕНИЕ ЗАЖИГАНИЯ

Для включения зажигания без запуска двигателя. Убедитесь, что педаль тормоза и/или сцепления не нажата, а в автомобиле находится действительный электронный ключ; нажмите кнопку START/STOP (Запуск/Выключение двигателя) и удерживайте до включения сигнализаторов, затем отпустите.



- ❗ Если педаль тормоза или сцепления нажата при нажатии кнопки START/STOP, двигатель будет запущен.

ЗАРЯДКА АККУМУЛЯТОРНОЙ БАТАРЕИ – КРАСНЫЙ



Этот сигнализатор включается в цикле проверки при включении зажигания и гаснет при работающем двигателе. Если этот сигнализатор не гаснет или загорается во время движения, это указывает на наличие неисправности в системе зарядки аккумулятора. Немедленно обратитесь к квалифицированным специалистам.

НИЗКОЕ ДАВЛЕНИЕ МАСЛА – КРАСНЫЙ



Этот сигнализатор включается в цикле проверки при включении зажигания и гаснет после запуска двигателя. Если этот сигнализатор не гаснет, мигает или постоянно горит во время движения, остановите автомобиль на ближайшем безопасном участке дороги и немедленно выключите двигатель. При включении этого сигнализатора обязательно проверьте уровень масла. Если уровень масла в норме, обратитесь за квалифицированной помощью, прежде чем продолжить поездку.

ЗАПУСК БЕЗ КЛЮЧА



Не запускайте двигатель и не оставляйте его работающим, если автомобиль находится в замкнутом пространстве. Выхлопные газы токсичны и при вдыхании могут привести к потере сознания и гибели.

Чтобы запустить двигатель:

- Электронный ключ должен находиться в автомобиле.
- Должен быть включен диапазон **P** (Стоянка) или **N** (Нейтраль) (только на автомобилях с АКПП).
- Нажмите педаль тормоза (и/или педаль сцепления на автомобилях с МКПП).
- Нажмите и отпустите кнопку START/STOP (Запуск/Выключение двигателя).

Когда двигатель заработает, педаль тормоза (и/или сцепления) можно отпустить, если это безопасно.

ДОПОЛНИТЕЛЬНАЯ ИНФОРМАЦИЯ ПО МОДЕЛЯМ С ДИЗЕЛЬНЫМ ДВИГАТЕЛЕМ

На моделях с дизельным двигателем время между нажатием кнопки START/STOP и пуском двигателя может быть больше – до 12 секунд. В течение этой задержки удерживайте нажатой педаль тормоза или сцепления, и не нажимайте кнопку START/STOP повторно. В этом случае процедура запуска двигателя будет прекращена.

***Примечание:** В условиях очень низких температур время запуска двигателя увеличивается.*

ЕСЛИ ДВИГАТЕЛЬ НЕ ЗАПУСКАЕТСЯ

***Примечание:** Если при нажатии кнопки START/STOP коленвал двигателя не прокручивается, и при этом автомобиль недавно побывал в аварии, мог сработать инерционный выключатель подачи топлива. Обратитесь к квалифицированным специалистам.*

Автомобили с бензиновым двигателем:

Если двигатель не заводится, убедитесь, что коробка передач установлена в положение **P** или **N** (нейтральное положение для автомобилей с механической коробкой передач), и нажмите кнопку START/STOP (не нажимая педаль тормоза) для включения зажигания. Медленно нажмите педаль акселератора до упора, затем, не отпуская ее, нажмите кнопку START/STOP, нажимая при этом педаль тормоза. Коленвал двигателя начнет прокручиваться. После того, как двигатель заработает, отпустите педаль акселератора.

Если коленвал двигателя по-прежнему не прокручивается или двигатель не заводится, обратитесь к дилеру компании/в ее технический центр.

Автомобили с дизельным двигателем

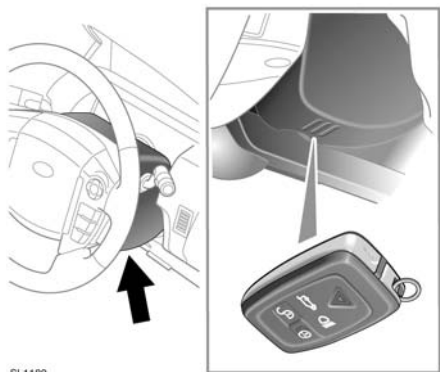
Если двигатель не заводится, убедитесь, что коробка передач установлена в положение **P** или **N** (нейтральное положение для автомобилей с механической коробкой передач), и нажмите кнопку START/STOP (нажав педаль тормоза). Удерживайте нажатыми кнопку START/STOP и педаль тормоза до запуска двигателя, затем отпустите.

Если коленвал двигателя по-прежнему не прокручивается или двигатель не заводится, обратитесь к дилеру компании/в ее технический центр.

РЕЗЕРВНАЯ ПРОЦЕДУРА ЗАПУСКА БЕЗ КЛЮЧА

Если замок автомобиля был открыт аварийным механическим ключом или если автомобиль не обнаруживает электронный ключ, необходимо использовать резервную процедуру запуска без ключа, чтобы деактивировать сигнализацию и запустить двигатель.

Резервная процедура запуска без ключа используется только если на информационной панели появилось сообщение **Электронный ключ не найден**. См. Руководство.



SL1189

Установите электронный ключ под кожухом рулевой колонки кнопками вниз.

Примечание: На кожухе имеются метки, облегчающие поиск правильного положения.

Когда электронный ключ помещен в это место, он распознается автомобилем, и на информационной панели появляется сообщение **Обнаружен электронный ключ**.

Удерживая электронный ключ в этом положении, для запуска двигателя нажмите на педаль тормоза или сцепления, затем нажмите и отпустите кнопку START/STOP (Запуск/Выключение двигателя).

Как только двигатель будет запущен, можно убрать электронный ключ из-под кожуха рулевой колонки.

Примечание: Если электронный ключ не обнаруживается или двигатель не удается запустить, обратитесь к дилеру/в технический центр компании.

ВЫКЛЮЧЕНИЕ ДВИГАТЕЛЯ



Никогда не выключайте двигатель во время движения.

Перед выключением двигателя убедитесь, что автомобиль надежно припаркован с включением стояночного тормоза. На автомобилях с автоматической коробкой передач селектор коробки передач должен находиться в положении **P** (Стоянка).

Нажмите и отпустите кнопку START/STOP, чтобы выключить двигатель. Аудиосистема, телефонная система и сенсорный экран вернуться в режим ожидания.

Повторное нажатие кнопки START/STOP (без нажатия на педаль тормоза или сцепления) активирует эти системы.