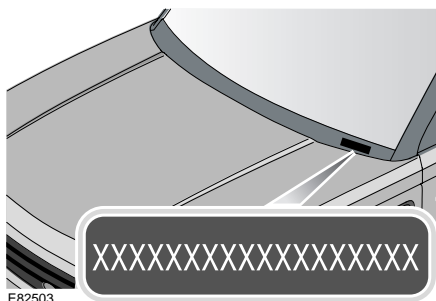


Идентификация автомобиля

ИДЕНТИФИКАЦИОННЫЙ НОМЕР АВТОМОБИЛЯ (VIN)



Чтобы отпугнуть воров и в помощь правоохранительным органам, номер VIN отштампован на табличке, видимой через нижнюю левую часть лобового стекла (этот номер должен совпадать с номером VIN, указанным в сервисной книжке). Номер VIN можно также найти в следующих местах: платформа защелки капота, стойка подвески и боковые панели открытой двери.

Примечание: При обращении к дилеру или в технический центр компании у вас могут запросить номер VIN.

ИДЕНТИФИКАЦИОННАЯ ТАБЛИЧКА АВТОМОБИЛЯ

Идентификационный номер автомобиля (VIN) и рекомендуемые максимальные массы автомобиля проштампованы на пластине, приклепанной к стороне замка проема левой (для Китая – правой) передней двери, в нижней части. VIN должен соответствовать VIN, записанному в сервисной книжке, и виден через ветровое стекло.

ТАБЛИЧКА С ДАТОЙ ВЫПУСКА АВТОМОБИЛЯ (только для Австралии)

На этой табличке указан месяц и год, когда автомобиль сошел с конвейера, то есть дата сборки автомобиля (кузова и узлов силового агрегата).

Дата выпуска автомобиля указана на табличке давления в шинах, прикрепленной к правой стойке «В».