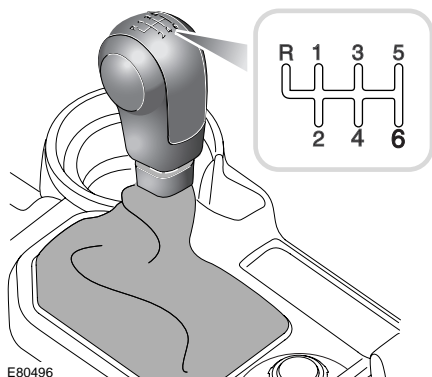


# Коробка передач

## МЕХАНИЧЕСКАЯ КОРОБКА ПЕРЕДАЧ

### ВНИМАНИЕ!

⚠ Если автомобиль движется со скоростью выше 24 км/ч (15 миль/ч), включение задней передачи блокируется. Запрещается включать заднюю передачу, если автомобиль движется вперед. Это может привести к серьезному повреждению коробки передач и дорогостоящему ремонту.



В нейтральном положении подпружиненный рычаг переключения передач находится между положениями **3** и **4**. Для включения передачи заднего хода требуется дополнительное усилие.

## АВТОМАТИЧЕСКАЯ КОРОБКА ПЕРЕДАЧ

### ПРЕДУПРЕЖДЕНИЯ

⚠ Не оставляйте в автомобиле детей без присмотра, особенно с ключами, вставленными в выключатель стартера.

⚠ На неподвижном автомобиле необходимо включать режим парковки (**P**) и стояночный тормоз. При любой другой включенной передаче автомобиль может начать самопроизвольное движение и стать причиной гибели или тяжелых травм окружающих.

⚠ Перед выходом из автомобиля всегда устанавливайте селектор передач в положение **P**, а выключатель стартера в положение **0**.

# Коробка передач

## Положения селектора передач

### ПРЕДОСТЕРЕЖЕНИЯ

- ❗ Не включайте положение парковки (**P**) при движении автомобиля. Это может привести к серьезному повреждению коробки передач.
- ❗ Не включайте заднюю передачу (**R**) при движении автомобиля вперед. Это может привести к серьезному повреждению коробки передач.
- ❗ Не включайте передачу переднего хода при движении автомобиля задним ходом.

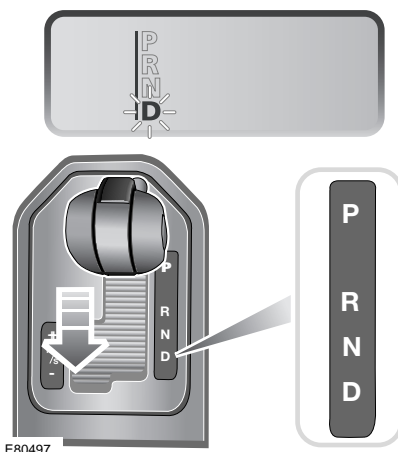
Это может привести к серьезному повреждению коробки передач.

- ❗ Не увеличивайте обороты двигателя и не допускайте превышения холостых оборотов

пока автомобиль стоит на месте, когда включена любая передача, или во время включения **D** или **R**.

- ❗ Не оставляйте автомобиль в неподвижном состоянии с включенной передачей и работающим двигателем.

Если требуется работа двигателя на холостых оборотах в течение сравнительно длительного периода, обязательно включите **P** или **N**.



E80497

Световой индикатор на панели селектора передач и цифра или буква на дисплее панели приборов указывают включенную передачу.

### **P – Стоянка**

Это положение блокирует трансмиссию, оно должно устанавливаться до выключения двигателя. Перед включением **P** убедитесь, что автомобиль неподвижен, а стояночный тормоз включен.

Перед перемещением селектора в положение **P** следует нажать кнопку разблокировки селектора.

Когда ключ стартера находится в положении **II**, нажмите кнопку разблокировки селектора и педаль ногого тормоза для перемещения селектора в положение **P**.

**Примечание:** Если ключ зажигания не находится в положении **II**, рычаг селектора невозможно переключить из положения **P**.

# Коробка передач

---

## **R – Задний ход**

Перед включением **R** убедитесь в неподвижности автомобиля и нажатию тормоза. Перед перемещением селектора в положение заднего хода следует нажать кнопку разблокировки селектора.

## **N – Нейтраль**

Если автомобиль неподвижен, а двигатель должен какое-то время работать на холостых оборотах, включите нейтральную передачу **N**. Следует включить электрический стояночный тормоз.

Если автомобиль остается неподвижным, рычаг селектора передач блокируется в положении **N**, и для его перемещения необходимо отпустить педаль тормоза и нажать кнопку разблокировки селектора.

## **D – Передний ход**

Перед включением передней передачи убедитесь в том, что нажат тормоз. Для обычного движения автомобиля включите передачу **D**, при движении переключение передач будет происходить автоматически в соответствии со скоростью движения и положением педали акселератора.

## **Кикдаун в автоматическом режиме**

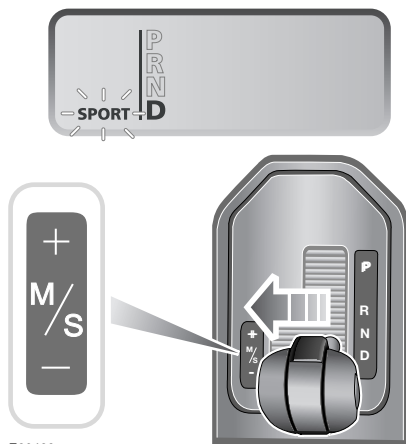
Нажмите педаль акселератора полностью до упора, при этом нога, находящаяся на педали, почувствует щелчок. После этого произойдет переключение на подходящую более низкую передачу и быстрое ускорение. После отпущания педали возобновится обычный режим переключения передач в зависимости от скорости и положения педали акселератора.

***Примечание:** Умеренное нажатие на педаль акселератора также может привести к переключению на пониженную передачу, в зависимости от скорости движения автомобиля.*

# Коробка передач

## Спортивный режим

В спортивном режиме трансмиссия остается на пониженных передачах дольше.



E80499

Для включения спортивного режима переместите селектор из положения **D** по направлению к левой стороне автомобиля. На дисплее панели приборов появится надпись **SPORT**, а сбоку от селектора загорится индикатор.

Спортивный режим можно отключить в любой момент перемещением селектора в положение **D**.

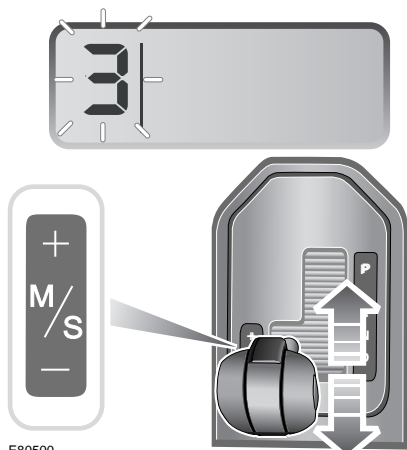
Для возврата в спортивный режим после включения CommandShift переместите селектор в положение **D**. Затем переместите его назад в спортивный режим.

**Примечание:** На автомобилях, оборудованных системой распознавания поверхности Terrain Response, спортивный режим доступен только если выбрана основная программа Terrain Response.

# Коробка передач

## CommandShift™

Переключение передач в режиме CommandShift можно применять как альтернативу автоматическому переключению передач, это особенно эффективно для быстрого ускорения или для торможения двигателем.



1. При включенной передаче **D** переместите селектор передач из положения **D** к левой стороне автомобиля.
2. Коробка передач будет автоматически выбирать наиболее подходящую передачу в зависимости от скорости движения и положения педали акселератора. Переместите селектор вперед (+) или назад (-) для ручного переключения на более низкую или более высокую передачу вручную. На дисплее центра сообщений появится надпись **ВЫБРАН РЕЖИМ COMMANDSHIFT**.
3. При каждом переключении рычага селектора вперед (+) будет происходить переключение на более высокую передачу, а при каждом переключении назад (-) – на более низкую. Включенная передача отображается на дисплее панели приборов.
4. Для отключения режима CommandShift переместите рычаг селектора обратно в положение **D**.

**Примечание:** Если активна одна из специальных программ *Terrain Response*, автоматическая коробка передач напрямую переключается в режим *CommandShift* при переводе рычага в положение *Sport/CommandShift*.

# Коробка передач

---

## **CommandShift в повышенном диапазоне**

Если режим CommandShift выбран в высоком диапазоне, для трогания с места следует включить передачу **1**. Нормальная последовательная смена передач может применяться при движении автомобиля.

## **CommandShift в пониженном диапазоне**

Если режим CommandShift выбран в пониженном диапазоне, автомобиль может тронуться с места на передаче **1, 2** или **3**.

## **Кикдаун в режиме CommandShift**

В режиме CommandShift применение кикдауна отключает режим ручного переключения, обеспечивая более интенсивное ускорение.

При использовании CommandShift в повышенном диапазоне кикдаун приводит к переключению на самую низкую передачу из возможных для данной скорости.

## **Электронное включение автоматических режимов**

В автоматическом или спортивном режиме (недоступны в режиме CommandShift) моменты переключения передач регулируются в соответствии с дорожными условиями.

## **Движение на подъем, буксировка прицепа и большая высота**

Для сокращения количества переключений передач во время движения на подъем или буксировки более низкие передачи удерживаются дольше. Это также позволяет уменьшить влияние пониженного крутящего момента двигателя на больших высотах.

## **Движение под уклон**

Включается низшая передача, обеспечивая максимальную эффективность торможения двигателем.

## **Высокая температура**

Трансмиссия включает программу переключения передач, предназначенную для облегчения процесса охлаждения.

## **Неисправность трансмиссии**

Если зарегистрирована неисправность трансмиссии, на дисплее положения селектора передач отображается **F** и доступным становится лишь ограниченное количество передач. Незамедлительно обратитесь к дилеру/в технический компании Land Rover.

# Коробка передач

---

## Сообщения

На дисплее центра сообщений могут появляться следующие сообщения. Некоторые сообщения предназначены для других рынков, и таким образом, не будут появляться на вашем автомобиле.

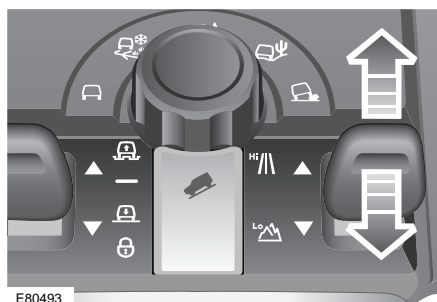
Сообщение	Описание	Что делать?
НЕИСПР. КПП	Указывает водителю на неисправность автоматической трансмиссии.	Немедленно обратитесь за квалифицированной помощью.
НЕИСПР. КПП ДОСТУПНО ОГРАНИЧ. ЧИСЛО ПЕРЕДАЧ	Указывает водителю на наличие в автоматической трансмиссии неисправности, которая может повлиять на характеристики автомобиля.	Немедленно обратитесь за квалифицированной помощью.
НЕИСПР. КПП ПЕРЕГРЕВ КПП	Указывает водителю на неисправность автоматической трансмиссии и ее перегрев.	Немедленно обратитесь за квалифицированной помощью.

# Коробка передач

## РАЗДАТОЧНАЯ КОРОБКА

### ВНИМАНИЕ!

⚠ Не применяйте дополнительное оборудование, такое как роликовые генераторы, приводимые в движение только одним или двумя колесами автомобиля, поскольку они могут стать причиной повреждения раздаточной коробки.



Раздаточная коробка допускает включение передач повышенного или пониженного диапазона.

## Повышенный диапазон (Hi)

Повышенный диапазон передаточных чисел **Hi** следует использовать для всех нормальных условий движения по дорогам, а также при движении по сухой ровной местности на бездорожье.

## Пониженный диапазон (Lo)

Диапазон **Lo** можно применять только в условиях, когда необходимо маневрирование на низкой скорости.

Кроме того, применяйте диапазон **Lo** для более сложных внедорожных условий. Не используйте пониженный диапазон **Lo** для поездок по обычным дорогам.

## Изменение диапазона

Рекомендуется переключение диапазона на неподвижном автомобиле. На автомобилях, оборудованных центром сообщений, отображаемые сообщения помогают опытным водителям производить смену диапазона во время движения.

## Указатели смены диапазона

В диапазоне **Hi** на световом индикаторе переключателя диапазонов горит надпись **Hi**

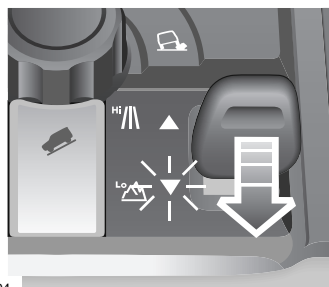
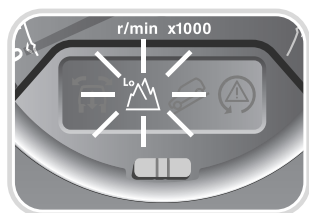


В диапазоне **Lo** на панели приборов горит зеленый предупреждающий световой индикатор, а на переключателе диапазонов горит надпись **Lo**.



# Коробка передач

Смена диапазонов с Hi на Lo показана на иллюстрации



E80494

Пока происходит процесс переключения, световой индикатор диапазонов будет мигать следующим образом.

Переключение диапазона с Hi на Lo

- Лампа диапазона **Lo** и индикатор мигают во время переключения, затем горят постоянным светом.
- Лампа диапазона **Hi** гаснет по завершении переключения.
- Прозвучит предупреждающий звуковой сигнал, а на дисплее центра сообщений кратковременно появится надпись **ВЫБРАН НИЗКИЙ ДИАП..**

Переключение диапазона с Lo на Hi

- Во время переключения диапазона одновременно мигают лампа диапазона **Hi** и индикатор диапазона **Lo**.
- По завершении переключения лампа диапазона **Hi** начинает гореть постоянно.
- По завершении переключения индикатор диапазона **Lo** гаснет.
- Прозвучит предупреждающий звуковой сигнал, а на дисплее центра сообщений кратковременно появится надпись **ВЫБРАН ПОВЫШ. ДИАП..**

# Коробка передач

---

## Переключение диапазона на неподвижном автомобиле

На неподвижном автомобиле включите нейтральную передачу.

Переместите переключатель раздаточной коробки в положение требуемого диапазона и отпустите его. Переключатель вернется в исходное положение, и через несколько секунд переключение будет подтверждено.

## Переключение диапазона при движении

**Примечание:** Если при попытке переключения диапазона скорость автомобиля слишком высока, прозвучит звуковой сигнал и на дисплее центра сообщений появится надпись **СЛИШК. ВЫС. СКОР. ДЛЯ СМЕНЫ ДИАП.**

## Автоматическая коробка передач – с повышенного на пониженный

1. Если автомобиль замедляется и скорость движения находится между 40 км/ч (24 мили/ч) и 3 км/ч (2 мили/ч) включите **N**.
2. Если перед использованием переключателя раздаточной коробки передача **N** не выбрана, появится надпись **ДЛЯ СМЕНЫ ДИАПАЗОНА ВЫБЕР. НЕЙТРАЛЬ** (для переключения диапазона включите нейтраль) и прозвучит предупреждающий звуковой сигнал.
3. Потяните переключатель раздаточной коробки назад в положение **Lo** и отпустите.
4. Переключатель вернется в исходное положение, и через несколько секунд переключение будет подтверждено. До завершения переключения диапазона включить передачу переднего хода невозможно.

# Коробка передач

---

## Механическая коробка передач – с повышенного на пониженный

1. Когда автомобиль замедляется и скорость движения находится между 20 км/ч (12 миль/ч) и 3 км/ч (2 миль/ч), нажмите на педаль сцепления и переведите рычаг переключения передач в нейтральное положение.
2. Если перед использованием переключателя раздаточной коробки нейтральная передача не включена, появится надпись **ДЛЯ СМЕНЫ ДИАП. ВЫБЕР. НЕЙТРАЛЬ** и прозвучит предупреждающий звуковой сигнал.
3. Потяните переключатель раздаточной коробки назад в положение **Lo** и отпустите.
4. Переключатель вернется в исходное положение, и через несколько секунд переключение будет подтверждено. Если переключение передачи происходит до завершения переключения диапазона, диапазон не меняется и раздаточная коробка может оставаться в нейтральном положении. При этом выдается звуковое предупреждение.
5. В случае нарушения процедуры переключения диапазона необходимо снова перевести рычаг переключения передач в нейтральное положение и повторить процедуру переключения диапазона.

## Переключение с пониженного на повышенный

Во время движения автомобиля со скоростью не более 60 км/ч (38 миль в час) выберите положение **N** или нейтраль. Нажмите переднюю часть переключателя раздаточной коробки до положения **Hi** и отпустите.

Указатели переключения диапазона работают так же, как и при переключении на неподвижном автомобиле.

Затем переключитесь в положение **D** или, для механической коробки передач, на наиболее подходящую передачу для данной скорости автомобиля.

# Коробка передач

---

## Сигнализаторы и сообщения для коробки передач

При возникновении неисправности в коробке передач на панели приборов загорается сигнализатор или на главной информационной панели появляется соответствующее сообщение.



Если коробка передач работает в режиме ограниченного

функционирования, горит ее сигнализатор янтарного цвета. Необходимо как можно скорее обратиться за квалифицированной помощью.

Если коробка передач не способна работать исправно, горит ее сигнализатор красного цвета. Как можно быстрее остановите автомобиль на ближайшем безопасном участке дороги и выключите двигатель. На пять минут выключите зажигание, затем снова его включите. Если красный сигнализатор по-прежнему горит, значит пользоваться автомобилем нельзя.

**Примечание:** Этот сигнализатор отсутствует на автомобилях с информационной панелью.



Если температура масла в коробке передач повышается до

установленного предела, загорается красный сигнализатор температуры коробки передач. Остановите автомобиль на ближайшем безопасном участке дороги и выключите двигатель. Прежде чем продолжить поездку, дайте коробке передач остыть в течение часа.

**Примечание:** Этот сигнализатор отсутствует на автомобилях с информационной панелью.

# Коробка передач

## Сообщения

На дисплее центра сообщений могут появляться следующие сообщения. Некоторые сообщения предназначены для других рынков, и таким образом, не будут появляться на вашем автомобиле.

Сообщение	Описание	Что делать?
ДЛЯ СМЕНЫ ДИАП.ВЫБЕР. НЕЙТРАЛЬ	Предупреждает водителя о невозможности переключения диапазона, пока не будет включена нейтральная передача.	Включите нейтраль.
НЕИСПР. КПП ОГР.ТЯГ.УСИЛ.	Указывает водителю на неисправность системы управления раздаточной коробкой.	Уменьшите скорость и немедленно обратитесь за квалифицированной помощью. Пропроходимость по бездорожью уменьшится.
НЕИСПР. КПП ОГР.ТЯГ.УСИЛ.	Неисправность модуля управления раздаточной коробкой.	Уменьшите скорость и немедленно обратитесь за квалифицированной помощью.
НЕИСПР. КПП ОСТАНОВИТЕСЬ	Указывает водителю на неисправность в электронном заднем дифференциале.	Остановите автомобиль, как только будет возможно.
ПЕРЕГРЕВ КПП УМЕНЬШ.СКОР.	Температура заднего дифференциала достигла предельно допустимого значения или приближается к нему.	Уменьшите скорость и немедленно обратитесь за квалифицированной помощью.
СЛИШК.ВЫС. СКОР. ДЛЯ СМЕНЫ ДИАПАЗОНА	Водитель произвел попытку переключения диапазона на слишком большой скорости.	Уменьшите скорость до 40 км/ч (25 миль/ч) для автоматической коробки передач или до 20 км/ч (12 миль/ч) для механической коробки передач.

# Коробка передач

---

<b>Сообщение</b>	<b>Описание</b>	<b>Что делать?</b>
СМЕНА ДИАПАЗОНА КПП НЕДОСТУПНА	Указывает водителю на неисправность, не позволяющую выполнить переключение диапазона раздаточной коробки.	Уменьшите скорость и немедленно обратитесь за квалифицированной помощью.