

# Замки

---

## БЛОКИРОВКА И РАЗБЛОКИРОВКА ЗАМКОВ

Чтобы пульт дистанционного управления работал, при нажатии кнопки он должен находиться в радиусе взаимодействия с автомобилем.

**Примечание:** Если пульт дистанционного управления не работает даже вблизи автомобиля, возможно он не синхронизирован с системой. Откройте автомобиль вручную. См. **КЛЮЧИ** (на стр. 71). Для повторной синхронизации пульта дистанционного управления запустите двигатель и дайте ему поработать в течение шести минут.

**Примечание:** Если ключ находится в гнезде выключателя стартера, автомобиль не будет реагировать на команды с пульта дистанционного управления.

**Примечание:** Если за короткий период любая дверь или дверь багажного отделения отпирается 10 раз, замок отключается приблизительно на одну минуту.

## Запирание в режиме «superlock»

### ПРЕДУПРЕЖДЕНИЕ!



Не используйте режим «superlock», когда в автомобиле находятся люди или животные. В случае аварийной ситуации они не смогут покинуть автомобиль, а аварийная служба не сможет их быстро освободить. Кроме того, любое движение внутри автомобиля активирует сигнализацию защиты внутреннего пространства.

---

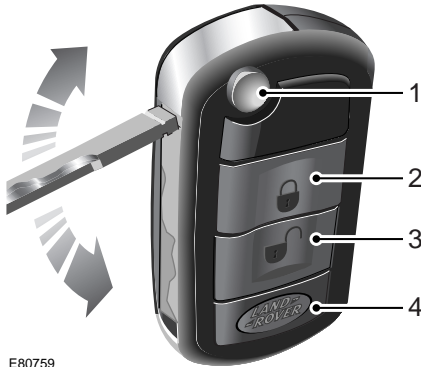
Полное запирание активируется однократным нажатием кнопки запирания на пульте дистанционного управления.

Когда автомобиль полностью заперт, дверь можно открыть (как изнутри, так и снаружи) только правильным ключом или при помощи пульта дистанционного управления. Внутренние ручки дверей блокируются.

# Замки

## Запирание при помощи пульта дистанционного управления

Извлеките ключ из выключателя стартера и закройте все двери, капот и багажную дверь.



E80759

1. Кнопка высвобождения ключа
2. Кнопка запирания – нажмите ее для полного запирания всех дверей и включения периметрической сигнализации, защиты внутреннего пространства и кренометра. Нажмите дважды в течение трех секунд для запирания и включения периметрической сигнализации, но не включения защиты внутреннего пространства и датчика наклона. Указатели поворота трижды мигнут.
3. Кнопка отпирания – нажмите ее один раз для отключения сигнализации и отпирания двери водителя. Нажмите еще раз для отпирания остальных дверей. В обоих случаях внутреннее освещение и указатели поворотов мигнут один раз.
4. Кнопка Land Rover.  
См. **ПРОГРАММИРОВАНИЕ ПУЛЬТА ДИСТАНЦИОННОГО УПРАВЛЕНИЯ** (на стр. 68).

# Замки

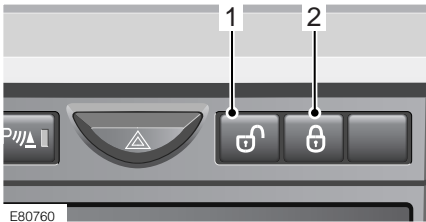
## Частичное запираение

Если закрывающееся устройство (дверь, капот или багажник) не закрыто полностью при нажатии кнопки запираения на пульте дистанционного управления, раздастся короткий звуковой сигнал, указывающий на наличие незакрытого устройства. Сигнализация останется отключенной, но все закрытые устройства будут заперты.

Как только открытое устройство будет закрыто, система автоматически включится, просигнализировав тремя вспышками ламп аварийной сигнализации, и через 30 секунд активируется защита внутреннего пространства.

**Примечание:** Полного запираения не произойдет, если какое-либо закрывающееся устройство (кроме капота) открыто.

## Выключатели центрального замка



1. Для отпирания всех дверей нажмите выключатель отпирания. Если автомобиль заперт полностью, выключатель деактивируется.
2. Для запираения всех дверей нажмите выключатель запираения.

## Запираение в зависимости от скорости

Эта функция автоматически запирает все двери, когда скорость автомобиля становится выше 8 км/ч (5 миль/ч).

Запираение, чувствительное к скорости, может быть отключено. См. **МАРШРУТНЫЙ КОМПЬЮТЕР** (на стр. 176).

**Примечание:** Функция запираения в зависимости от скорости отключается на текущую поездку нажатием на главный выключатель запираения или отпирания.

## Автоматическое повторное запираение

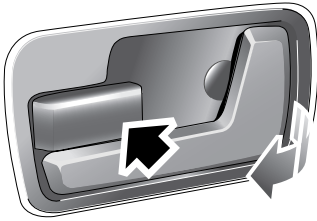
Если автомобиль отпереть при помощи пульта дистанционного управления, а двери, багажную дверь или капот не открывать в течение одной минуты, произойдет повторное запираение автомобиля и включение сигнализации.

## Автоматическое отпирание

Если автомобиль попал в ДТП, которое привело к срабатыванию защитных устройств, все двери отпираются автоматически, начинает мигать аварийная сигнализация и загорается внутреннее освещение.

# Замки

## Внутренние ручки и защелки дверей



E80762

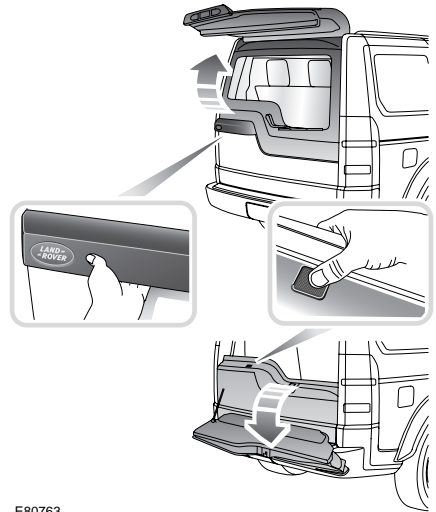
Каждую дверь автомобиля можно запереть индивидуально изнутри автомобиля нажатием соответствующей защелки (показано стрелкой).

Для открытия и отпирания передней двери потяните ее ручку.

Для открытия задней двери сначала установите защелку в незапертое положение, затем потяните ручку двери.

Когда используется главный выключатель запирания или отпирания, или активируется функция запирания в зависимости от скорости, все двери запираются автоматически.

## Открытие двери багажного отделения



E80763

### Верхняя створка двери багажного отделения

Отоприте автомобиль, нажмите кнопку на нижней части наружной ручки и потяните ручку вверх.

### Нижняя створка двери багажного отделения

При открытой верхней створке двери багажного отделения нажмите кнопку на накладке нижней створки.

### Сигнализатор открытой двери



Загорается при открытом багажнике или двери.

На автомобилях с

информационной панелью появляется сообщение **ОТКРЫТА ДВЕРЬ ВОДИТЕЛЯ** когда открыта только дверь водителя.