

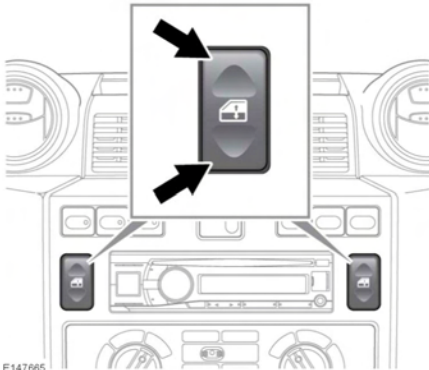
## ЭЛЕКТРИЧЕСКИЕ СТЕКЛОПОДЪЕМНИКИ



Перед закрыванием окна следует соблюдать осторожность и не допускать защемления какой-либо части тела пассажиров стеклом. Это может привести к тяжелым травмам и даже гибели.



Оставляя пассажиров в автомобиле, берите с собой ключ зажигания. Это предотвратит случайное включение стеклоподъемников, которое может привести к травме.

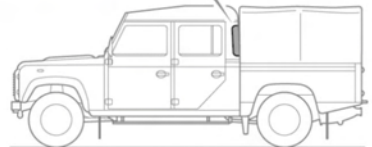
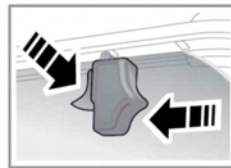
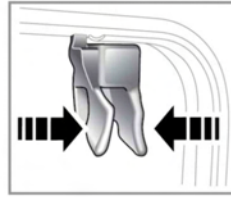


E147665

Включив зажигание или запустив двигатель:

- нажмите на нижнюю часть переключателя, чтобы опустить стекло;
- нажмите на верхнюю часть переключателя, чтобы поднять стекло;
- отпустите переключатель, чтобы остановить перемещение стекла.

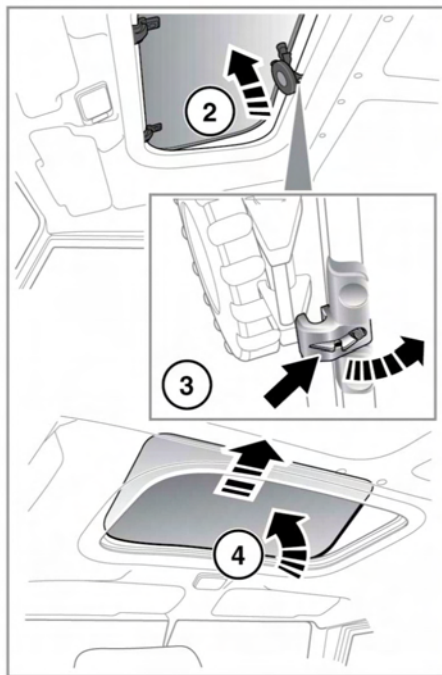
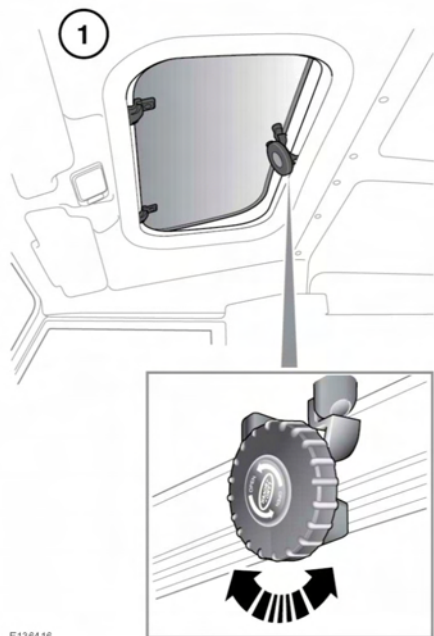
## РАЗДВИЖНЫЕ ОКНА




E135674


Нажмите фиксатор и сдвиньте стекло в нужное положение. Отпустите фиксатор и убедитесь, что защелка надежно вошла в фиксирующее гнездо.

## УПРАВЛЕНИЕ ПОТОЛОЧНЫМ ЛЮКОМ




1. Поворачивайте рукоятку по часовой стрелке для открывания, против часовой стрелки – для закрывания люка.

 **Убедитесь, что нет никаких помех для открывания и закрывания потолочного люка.**

 **Не разрешайте пассажирам высовываться в потолочный люк во время движения автомобиля. Летящий мусор, ветви деревьев и т.п. могут нанести травму.**

2. Прежде чем снять люк, убедитесь, что он полностью открыт.


 **Не снимайте потолочный люк во время движения автомобиля.**

3. Сдвиньте защелку назад и отсоедините механизм рукоятки.

4. Двумя руками откиньте люк вверх, затем сместите назад, чтобы отсоединить его от двух установочных штифтов.

5. Поверните люк так, чтобы он прошел в отверстие крыши, и опустите его в салон.

Храните люк в безопасном месте.

 **Запрещается оставлять незакрепленную панель люка крыши в салоне.**